



BUPATI LAMPUNG SELATAN

KEPUTUSAN BUPATI LAMPUNG SELATAN
NOMOR : B/575 / IV.04/HK/2023

TENTANG

PENETAPAN RUAS-RUAS JALAN MENURUT STATUSNYA SEBAGAI JALAN
KABUPATEN DI KABUPATEN LAMPUNG SELATAN

BUPATI LAMPUNG SELATAN,

- Menimbang : a. bahwa berdasarkan ketentuan Pasal 62 ayat (3) Peraturan Pemerintah Nomor 34 Tahun 2006 tentang Jalan, dinyatakan bahwa penetapan status suatu ruas jalan sebagai jalan Kabupaten dilakukan dengan Keputusan Bupati;
- b. bahwa berdasarkan Keputusan Gubernur Lampung nomor: G/297/V.03/HK/2023 tanggal 17 Mei 2023 tentang Ruas Jalan Dalam Jaringan Jalan Primer Menurut Fungsinya Sebagai Jalan Kolektor Primer-2, Jalan Kolektor Primer-3, Jalan Kolektor Primer-4, Jalan Lokal Primer, jalan Lingkungan Primer dan semua ruas jalan dalam Sistem Jaringan Jalan Sekunder serta Jalan Strategis Provinsi;
- c. bahwa berdasarkan pertimbangan sebagaimana dimaksud dalam huruf a dan huruf b, maka perlu menetapkan Keputusan Bupati Lampung Selatan tentang Penetapan Ruas-Ruas Jalan Menurut Statusnya sebagai Jalan Kabupaten di Kabupaten Lampung Selatan.
- Mengingat : 1. Undang-Undang Nomor 28 Tahun 1959 tentang Penetapan Undang-Undang Darurat Nomor 4 Tahun 1956, Undang-Undang Darurat Nomor 5 Tahun 1956, Undang-Undang Nomor 6 Tahun 1956 tentang Pembentukan Daerah Tingkat II termasuk Kotapraja dalam Lingkungan Daerah Tingkat I Sumatera Selatan sebagai Undang-Undang;
2. Undang-Undang Nomor 38 Tahun 2004 tentang Jalan sebagaimana telah diubah beberapa kali terakhir dengan Undang-Undang Nomor 2 Tahun 2022;
3. Undang-Undang Nomor 23 Tahun 2014 tentang Pemerintahan Daerah sebagaimana telah diubah beberapa kali, terakhir dengan Undang-Undang Nomor 6 Tahun 2023 tentang Penetapan Peraturan Pemerintah Pengganti Undang-Undang Nomor 2 Tahun 2022 tentang Cipta Kerja menjadi Undang-Undang;

4. Undang-Undang Nomor 1 Tahun 2022 tentang Hubungan Keuangan antara Pemerintah Pusat dan Pemerintahan Daerah;
5. Peraturan Pemerintah Nomor 34 Tahun 2006 tentang Jalan;
6. Peraturan Menteri Pekerjaan Umum Nomor 03/PRT/M/2012 tentang Pedoman Penetapan Fungsi Jalan dan Status Jalan;
7. Keputusan Menteri Pekerjaan Umum dan Perumahan Rakyat Nomor 430/KPTS/M/2022 tentang Penetapan Ruas Jalan dalam Jaringan Jalan Primer menurut Fungsinya sebagai Jalan Arteri Primer (JAP) dan Jalan Kolektor Primer-1 (JKP-1);
8. Peraturan Daerah Kabupaten Lampung Selatan Nomor 01 Tahun 2012 tentang Pemberian Nama-Nama Jalan di wilayah Daerah Kabupaten Lampung Selatan;
9. Peraturan Daerah Kabupaten Lampung Selatan Nomor 15 Tahun 2012 tentang Rencana Tata Ruang Wilayah Kabupaten Lampung Selatan Tahun 2011 – 2031;
10. Peraturan Daerah Kabupaten Lampung Selatan Nomor 7 Tahun 2016 tentang Pembentukan dan Susunan Perangkat Daerah Kabupaten Lampung Selatan sebagaimana telah diubah dengan Peraturan Daerah Kabupaten Lampung Selatan Nomor 10 tahun 2020.

MEMUTUSKAN:

- Menetapkan : KEPUTUSAN BUPATI TENTANG PENETAPAN RUAS-RUAS JALAN MENURUT STATUSNYA SEBAGAI JALAN KABUPATEN DI KABUPATEN LAMPUNG SELATAN
- KESATU : Menetapkan Ruas-ruas Jalan Menurut Statusnya sebagai Jalan Kabupaten di Kabupaten Lampung Selatan;
- KEDUA : Peta dan daftar ruas jalan sebagaimana dimaksud pada Diktum Kesatu dirinci menurut wilayah administrasi pemerintahan sebagaimana tercantum dalam lampiran I dan lampiran II merupakan bagian yang tidak terpisahkan dari Keputusan ini;
- KETIGA : Penetapan ruas jalan sebagaimana dimaksud pada Diktum Kesatu dilakukan secara berkala paling singkat 5 (lima) tahun sesuai dengan perkembangan wilayah;
- KEEMPAT : Terhadap ruas jalan yang mengalami perubahan fungsi, akan dilakukan proses serah terima barang milik daerah berupa jalan dari penyelenggara jalan yang dituangkan dalam Berita Acara Serah Terima;

- KELIMA : Pada saat Keputusan Bupati ini mulai berlaku, maka Keputusan Bupati Lampung Selatan Nomor B/296.a/III.17/HK/2011, tanggal 1 Desember 2011 tentang Penetapan Status Ruas Jalan Kabupaten di Wilayah Kabupaten Lampung Selatan, dicabut dan dinyatakan tidak berlaku.
- KEENAM : Keputusan ini mulai berlaku pada tanggal ditetapkan.

Ditetapkan di Kalianda
pada tanggal 14 Agustus 2023
BUPATI LAMPUNG SELATAN,

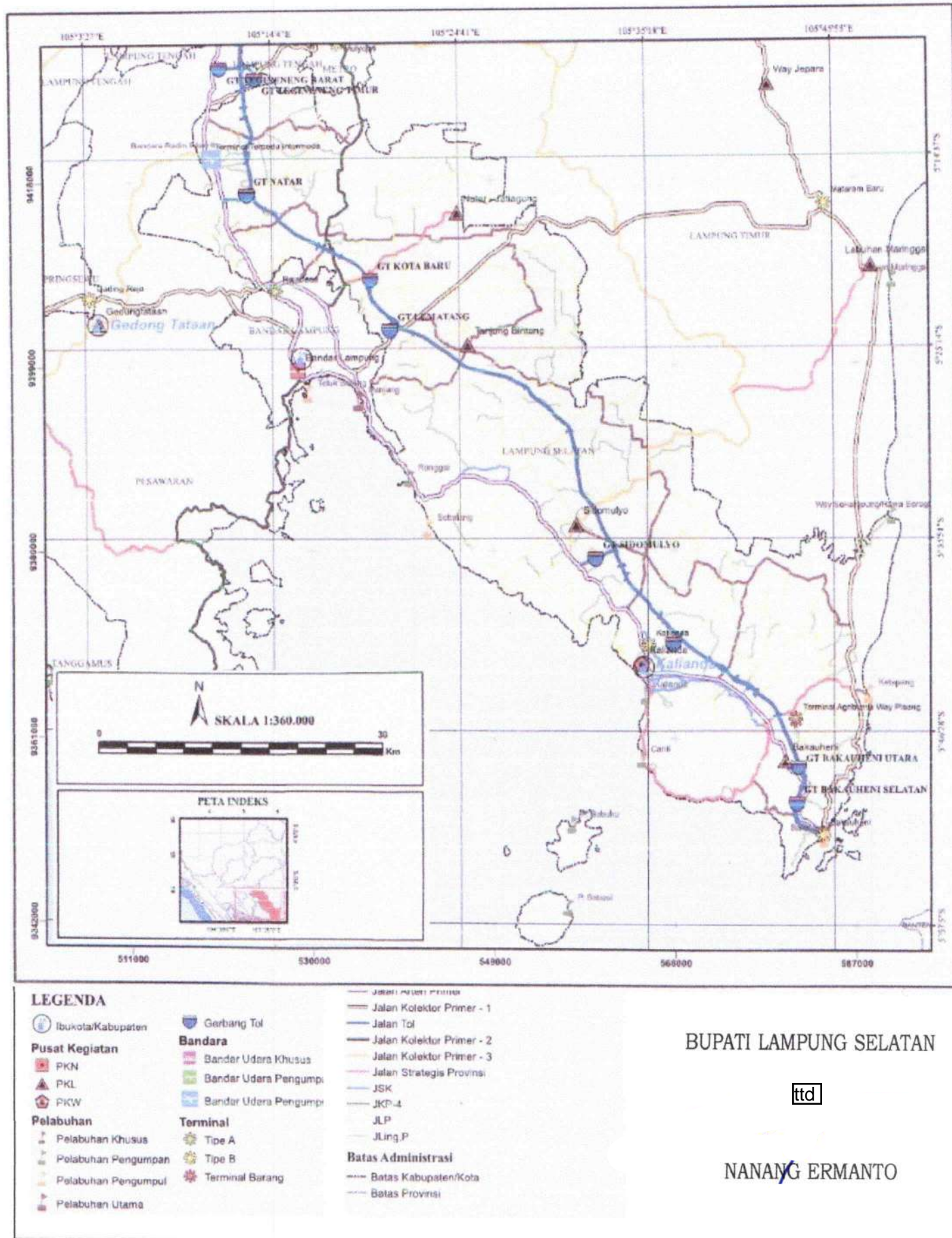
ttt

NANANG ERMANTO

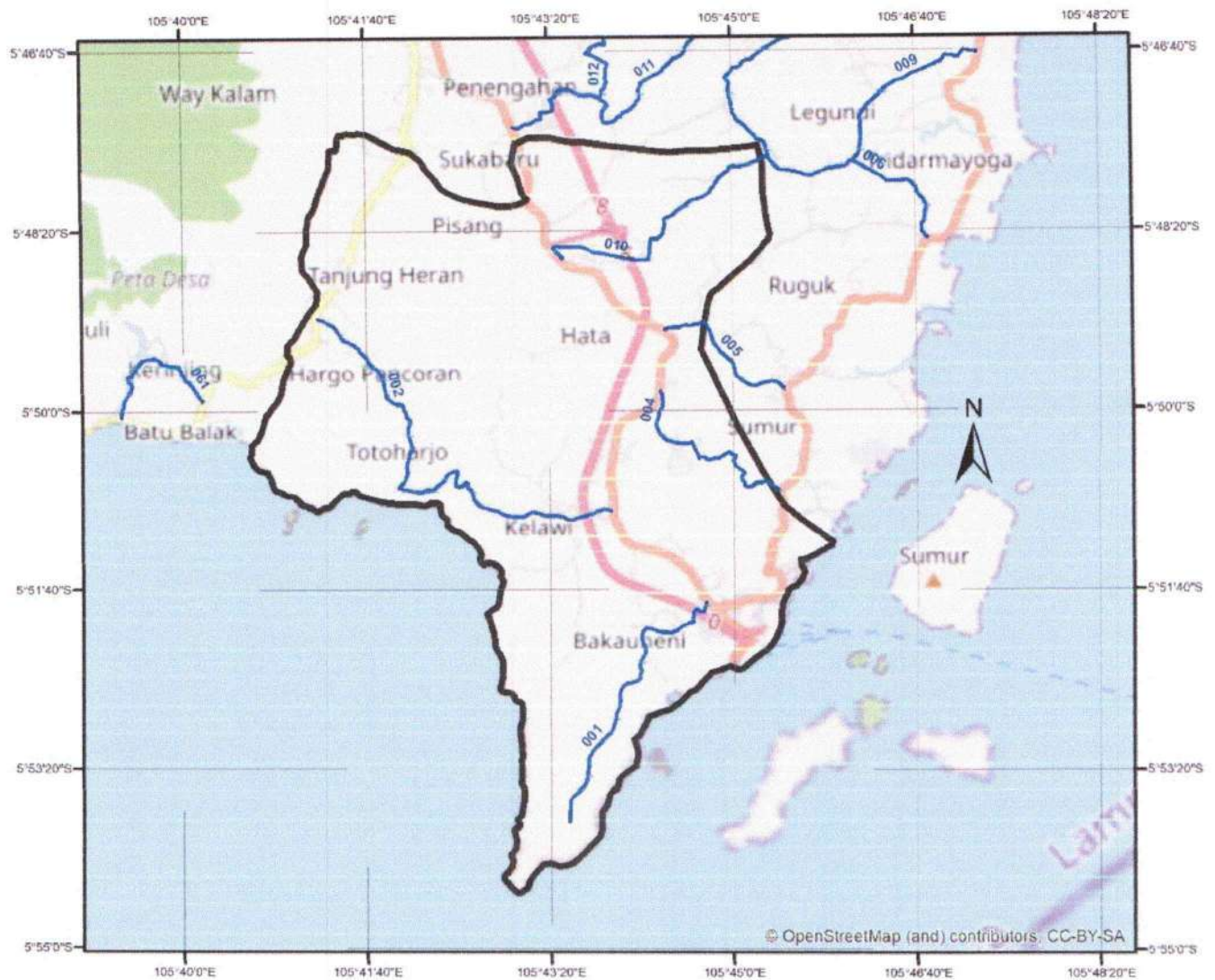
Tembusan, Yth:

1. Gubernur Lampung di Teluk Betung
2. Ketua DPRD Kabupaten Lampung Selatan
3. Kepala Badan Pertanahan Kabupaten Lampung Selatan
4. Kepala Bappeda Kabupaten Lampung Selatan

PETA RUAS JALAN KABUPATEN, DI KABUPATEN LAMPUNG SELATAN



KECAMATAN BAKAUHENI



LEGENDA

- Jalan Ruas Kabupaten
- Kec. Bakauheni

0 1.300 2.600 5.200 Meters

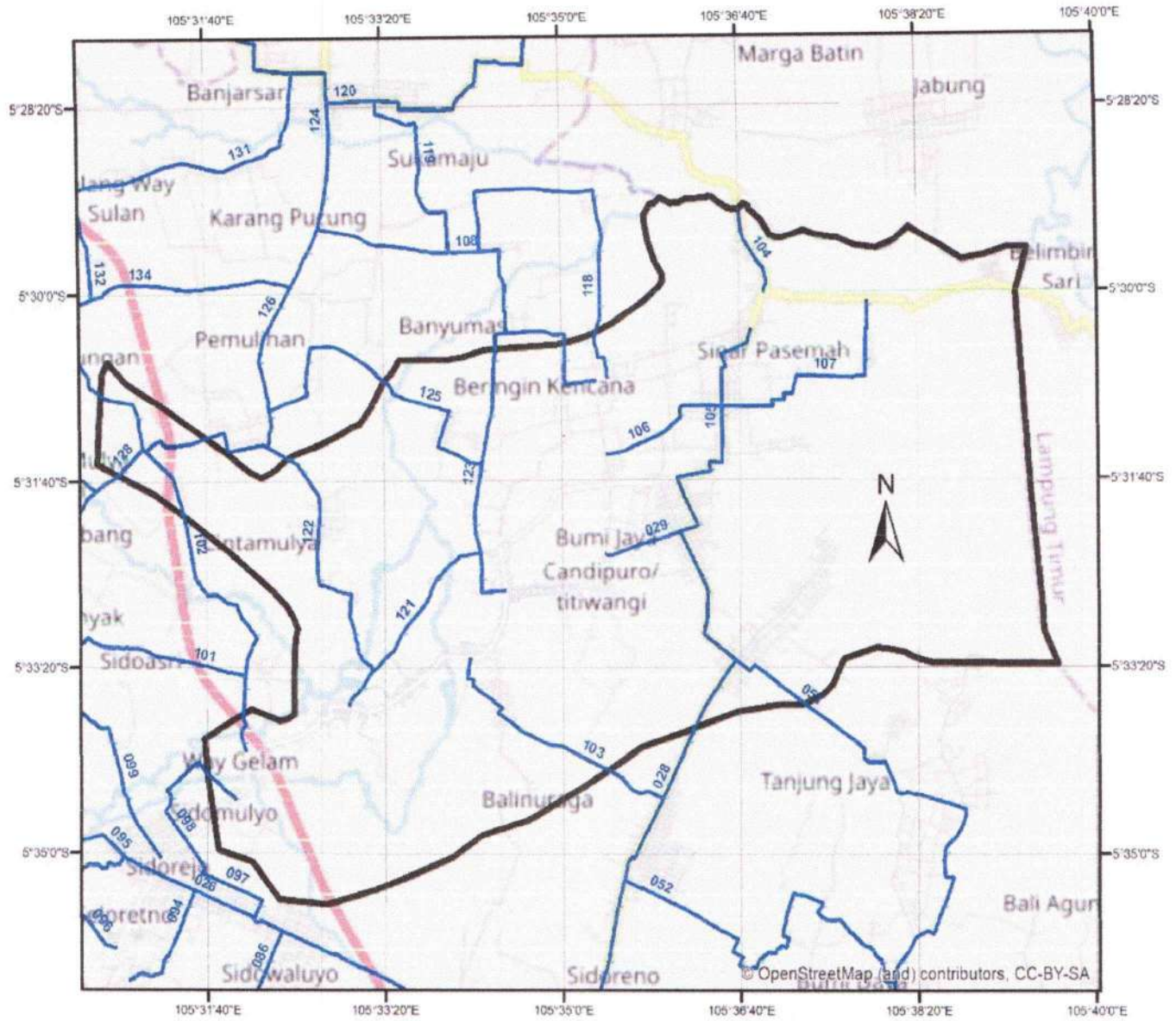
LEGENDA		Jalan
Ibukota Kabupaten	Gerbang Tol	Jalan Arteri Primer
Pusat Kegiatan	Bandara	Jalan Kolektor Primer - 1
PKN	Bandar Udara Khusus	Jalan Tol
PKL	Bandar Udara Pengumpul	Jalan Kolektor Primer - 2
PKW	Bandar Udara Pengumpul	Jalan Kolektor Primer - 3
Pelabuhan	Terminal	Jalan Strategis Provinsi
Pelabuhan Khusus	Tipe A	JSK
Pelabuhan Pengumpulan	Tipe B	JKP-4
Pelabuhan Pengumpul	Terminal Barang	JLP
Pelabuhan Utama		JLing.P
		Batas Administrasi
		Batas Kabupaten/Kota
		Batas Provinsi

BUPATI LAMPUNG SELATAN

ttd

NANANG ERMANTO

KECAMATAN CANDIPURO



LEGENDA

- Jalan Ruas Kabupaten
- Kec. Candipuro

0 1.300 2.600 5.200 Meters

LEGENDA

- Ibukota/Kabupaten
- Pusat Kegiatan**
 - PKN
 - ▲ PKL
 - ◆ PKW
- Pelabuhan**
 - ▲ Pelabuhan Khusus
 - ▲ Pelabuhan Pengumpan
 - ▲ Pelabuhan Pengumpul
 - ▲ Pelabuhan Utama
- Bandara**
 - Garbang Tol
 - Bandar Udara Khusus
 - Bandar Udara Pengumpul
 - Bandar Udara Pengumpul
- Terminal**
 - Tipe A
 - Tipe B
 - Terminal Barang

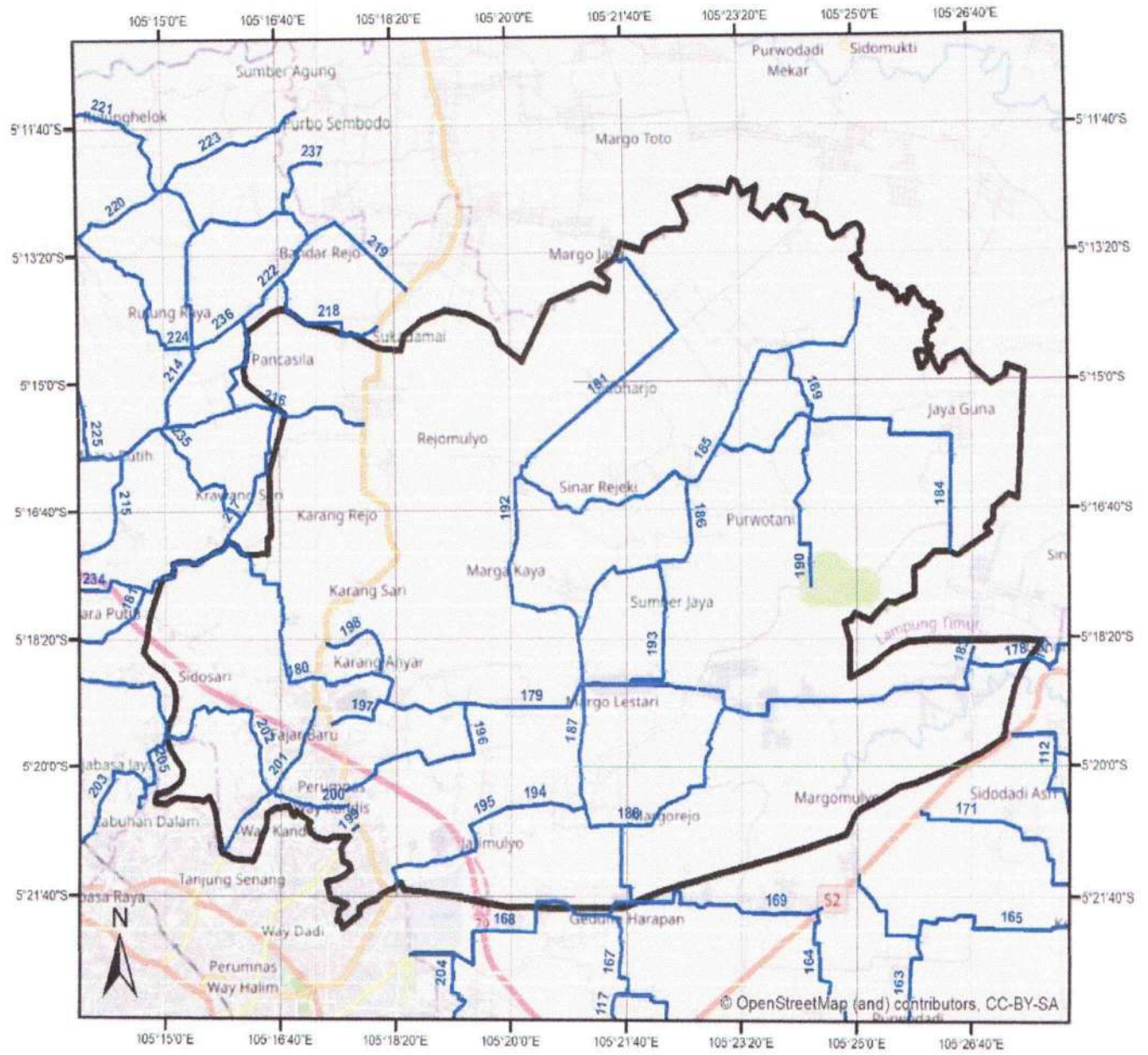
- Jalan**
 - Jalan Arteri Primer
 - Jalan Kolektor Primer - 1
 - Jalan Kolektor Primer - 2
 - Jalan Kolektor Primer - 3
 - Jalan Strategis Provinsi
 - JSK
 - JKP-4
 - JLP
 - J Ling P
- Batas Administrasi**
 - Batas Kabupaten/Kota
 - Batas Provinsi

BUPATI LAMPUNG SELATAN

ttd

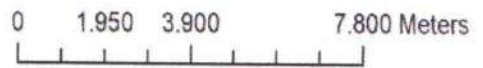
NANANG ERMANTO

KECAMATAN JATI AGUNG



LEGENDA

- Jalan Ruas Kabupaten
- Kec. Jati Agung



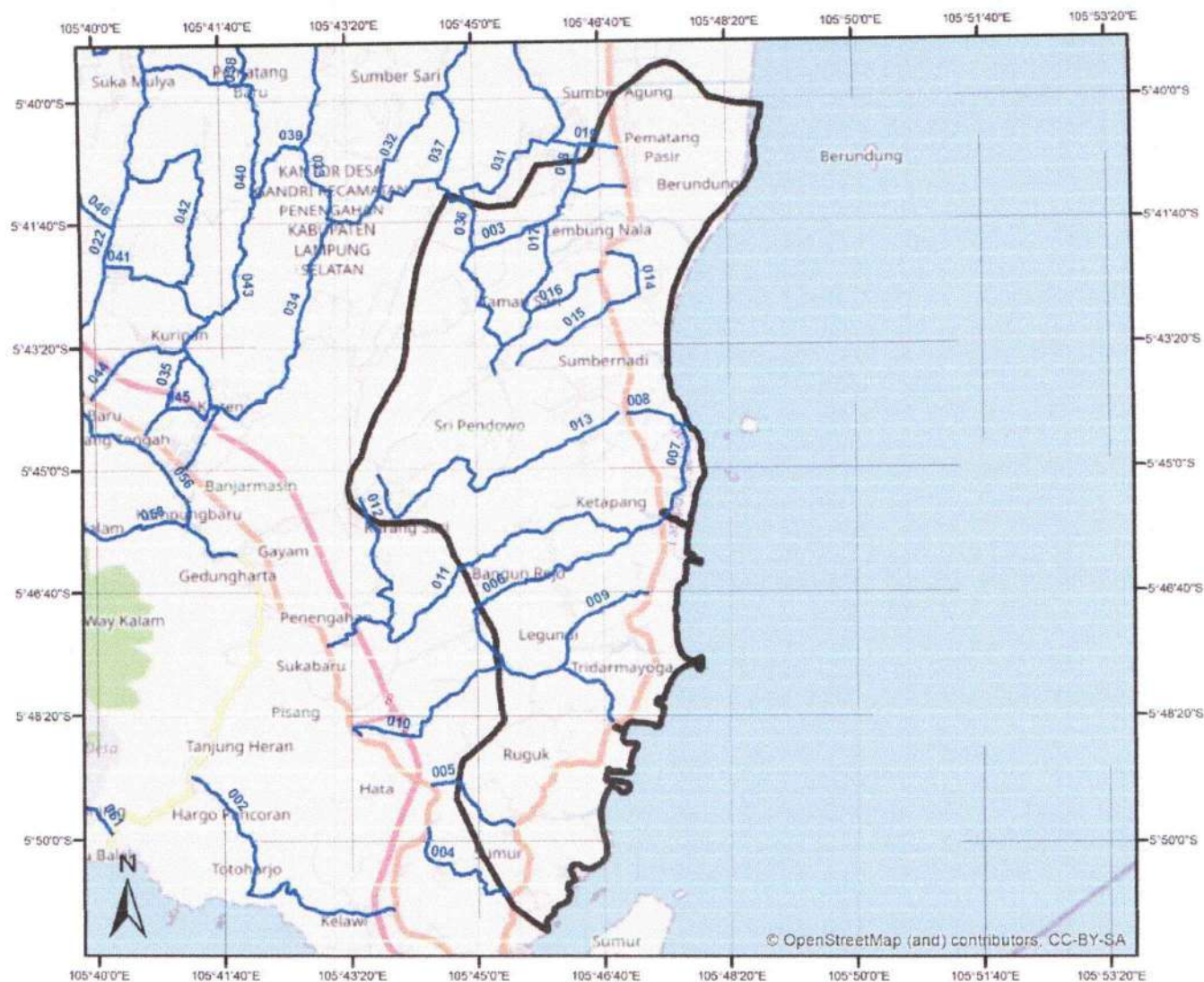
LEGENDA		Jalan
Ibukota/Kabupaten	Gerbang Tol	Jalan Arteri Primer
Pusat Kegiatan	Bandara	Jalan Kolektor Primer - 1
PKN	Bandar Udara Khusus	Jalan Tol
PKL	Bandar Udara Pengumpul	Jalan Kolektor Primer - 2
PKW	Bandar Udara Pengumpul	Jalan Kolektor Primer - 3
Pelabuhan	Terminal	Jalan Strategis Provinsi
Pelabuhan Khusus	Tipe A	JSK
Pelabuhan Pengumpulan	Tipe B	JKP-4
Pelabuhan Pengumpul	Terminal Barang	JLP
Pelabuhan Utama		JLing.P
		Batas Administrasi
		Batas Kabupaten/Kota
		Batas Provinsi

BUPATI LAMPUNG SELATAN

ttd

NANANG ERMANTO

KECAMATAN KETAPANG



LEGENDA

- Jalan Ruas Kabupaten
- Kec. Ketapang

0 1.875 3.750 7.500 Meters



LEGENDA

- | | |
|-----------------------|------------------------|
| Ibukota/Kabupaten | Gerbang Tol |
| Pusat Kegiatan | Bandara |
| PKN | Bandar Udara Khusus |
| PKL | Bandar Udara Pengumpul |
| PKW | Bandar Udara Pengumpul |
| Pelabuhan | Terminal |
| Pelabuhan Khusus | Tipe A |
| Pelabuhan Pengumpulan | Tipe B |
| Pelabuhan Pengumpul | Terminal Barang |
| Pelabuhan Utama | |

Jalan

- Jalan Arteri Primer
- Jalan Kolektor Primer - 1
- Jalan Tol
- Jalan Kolektor Primer - 2
- Jalan Kolektor Primer - 3
- Jalan Strategis Provinsi
- JSK
- JKP-4
- JLP
- J Ling.P

Batas Administrasi

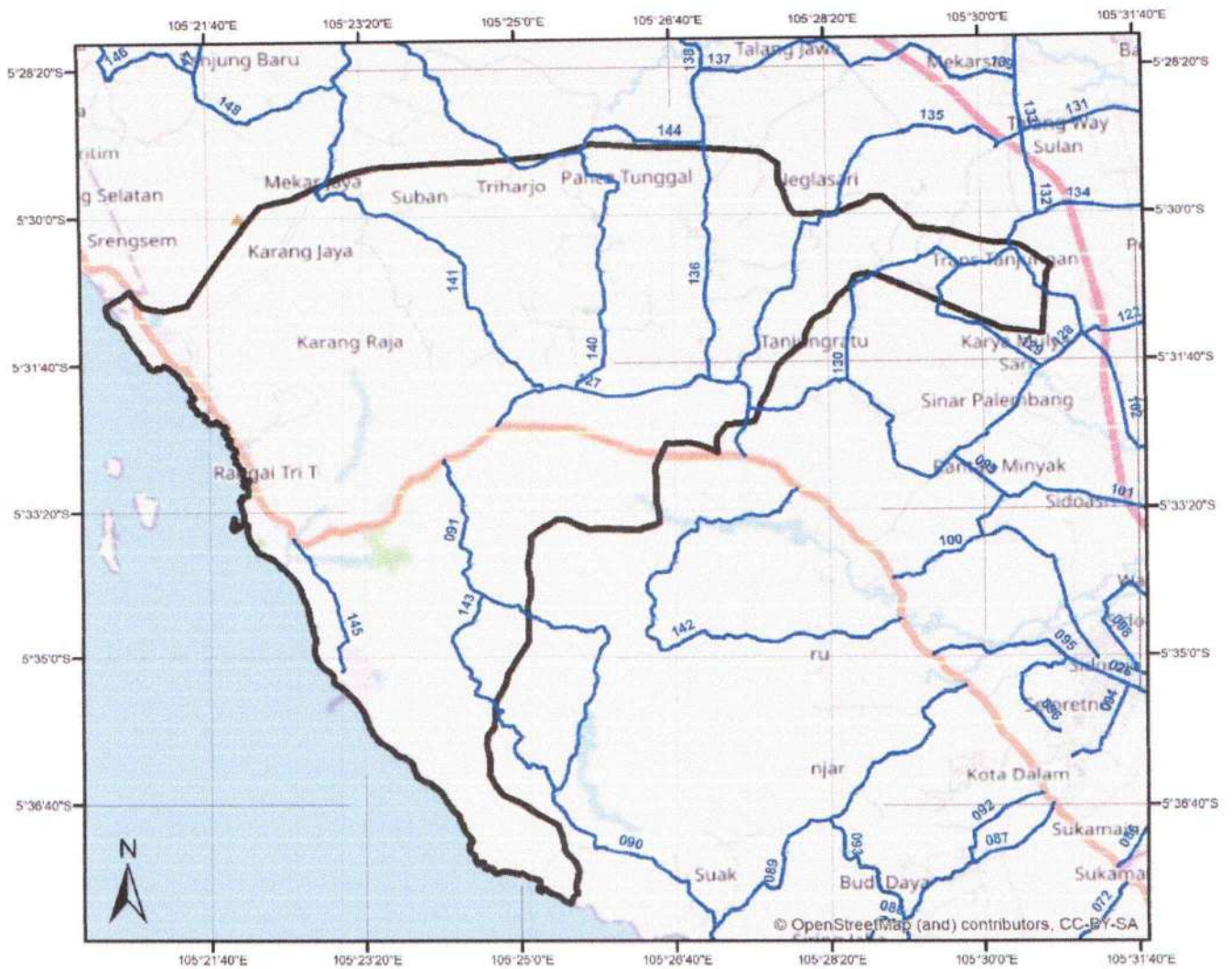
- Batas Kabupaten/Kota
- Batas Provinsi

BUPATI LAMPUNG SELATAN

ttd

NANANG ERMANTO

KECAMATAN KATIBUNG



LEGENDA

- Jalan Ruas Kabupaten
- Kec. Katibung

0 1.550 3.100 6.200 Meters

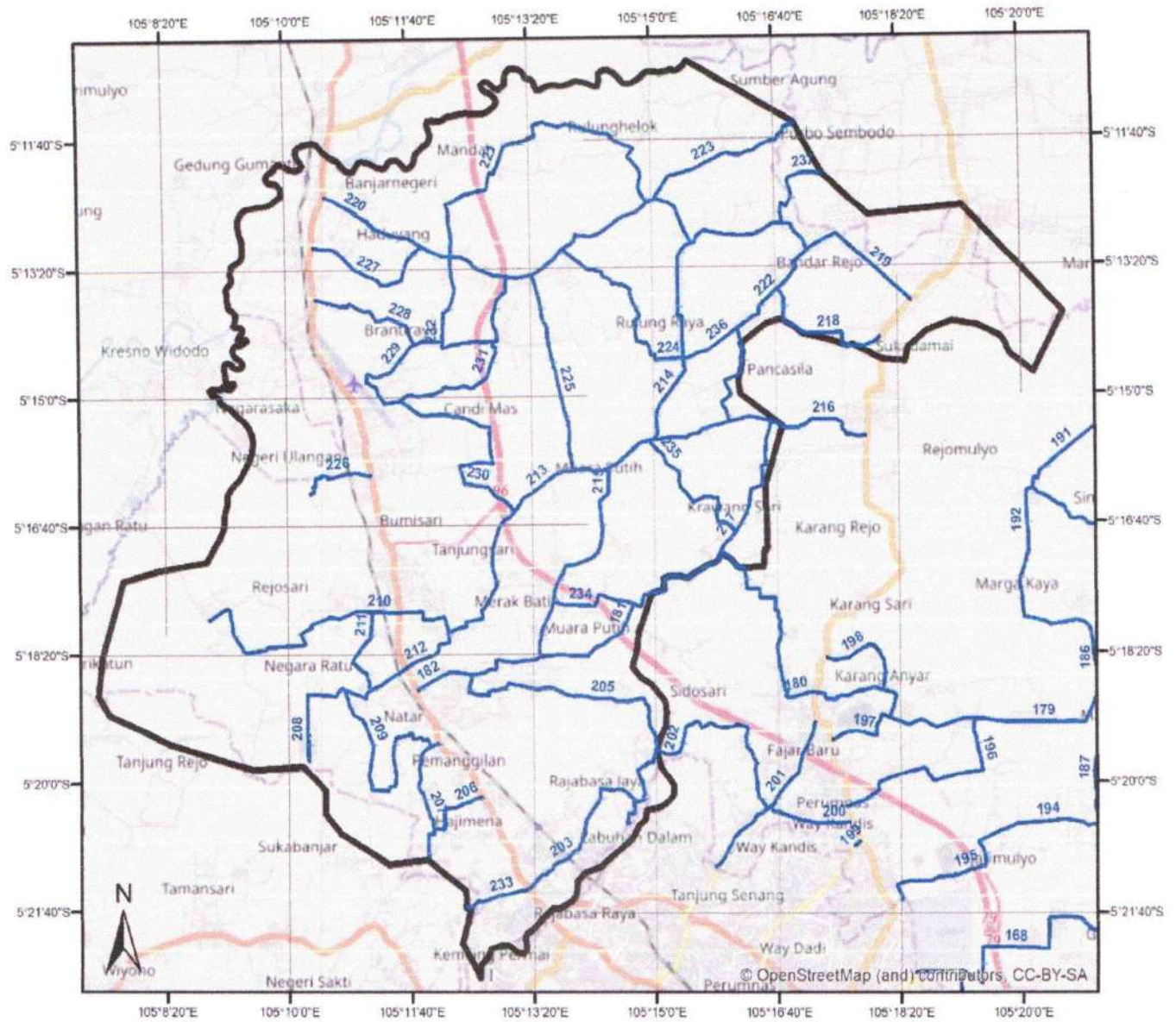
LEGENDA		Jalan
Ibukota/Kabupaten	Gerbang Tol	Jalan Arteri Primer
Pusat Kegiatan	Bandara	Jalan Kolektor Primer - 1
PKN	Bandar Udara Khusus	Jalan Tol
PKL	Bandar Udara Pengumpul	Jalan Kolektor Primer - 2
PKW	Bandar Udara Pengumpul	Jalan Kolektor Primer - 3
Pelabuhan	Terminal	Jalan Strategis Provinsi
Pelabuhan Khusus	Tipe A	JSK
Pelabuhan Pengumpan	Tipe B	JKP-4
Pelabuhan Pengumpul	Terminal Barang	JLP
Pelabuhan Utama		J.Ling.P
		Batas Administrasi
		Batas Kabupaten/Kota
		Batas Provinsi

BUPATI LAMPUNG SELATAN

ttd

NANANG ERMANTO

KECAMATAN NATAR



LEGENDA

- Jalan Ruas Kabupaten
- Kec. Natar

0 1.875 3.750 7.500 Meters

LEGENDA

- Ibukota/Kabupaten
- Pusat Kegiatan**
 - PKN
 - PKL
 - PKW
- Pelabuhan**
 - ▶ Pelabuhan Khusus
 - ▶ Pelabuhan Pengumpuan
 - ▶ Pelabuhan Pengumpul
 - ▶ Pelabuhan Utama
- Bandara**
 - Bandar Udara Khusus
 - Bandar Udara Pengumpul
 - Bandar Udara Pengumpul
- Terminal**
 - ⊙ Tipe A
 - ⊙ Tipe B
 - ⊙ Terminal Barang

Jalan

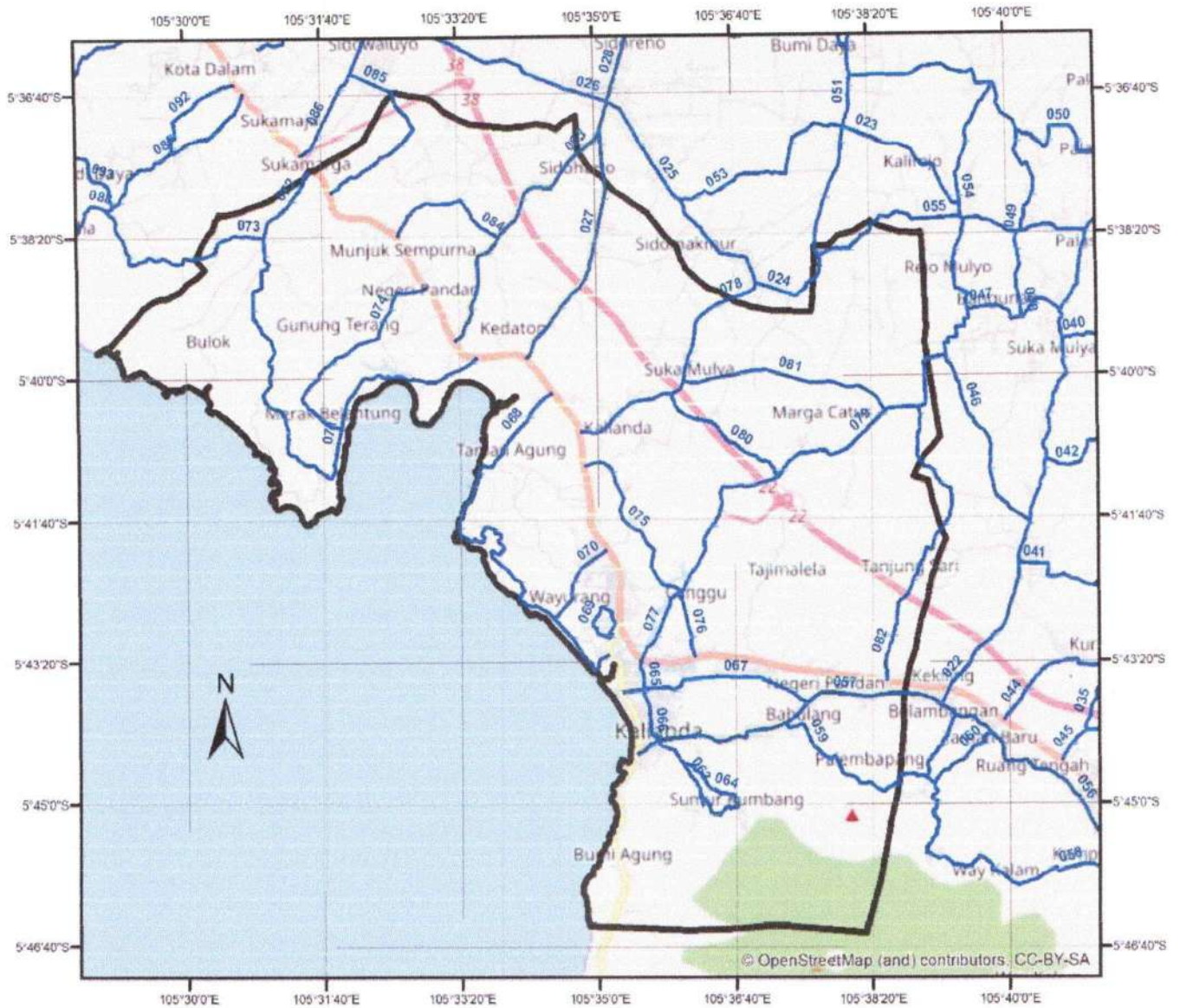
- Jalan Arteri Primer
- Jalan Kolektor Primer - 1
- Jalan Tol
- Jalan Kolektor Primer - 2
- Jalan Kolektor Primer - 3
- Jalan Strategis Provinsi
- JSK
- JKP-4
- JLP
- J Ling.P
- Batas Administrasi**
 - Batas Kabupaten/Kota
 - Batas Provinsi

BUPATI LAMPUNG SELATAN

ttd

NANANG ERMANTO

KECAMATAN KALIANDA



LEGENDA

- Jalan Ruas Kabupaten
- Kec. Kalianda

0 1.650 3.300 6.600 Meters

LEGENDA

- | | |
|-----------------------|------------------------|
| Ibukota/Kabupaten | Gerbang Tol |
| Pusat Kegiatan | Bandara |
| PKN | Bandar Udara Khusus |
| PKL | Bandar Udara Pengumpul |
| PKW | Bandar Udara Pengumpul |
| Pelabuhan | Terminal |
| Pelabuhan Khusus | Tipe A |
| Pelabuhan Pengumpan | Tipe B |
| Pelabuhan Pengumpul | Terminal Barang |
| Pelabuhan Utama | |

Jalan

- Jalan Arteri Primer
- Jalan Kolektor Primer - 1
- Jalan Tol
- Jalan Kolektor Primer - 2
- Jalan Kolektor Primer - 3
- Jalan Strategis Provinsi
- JSK
- JKP-4
- JLP
- JLing.P

Batas Administrasi

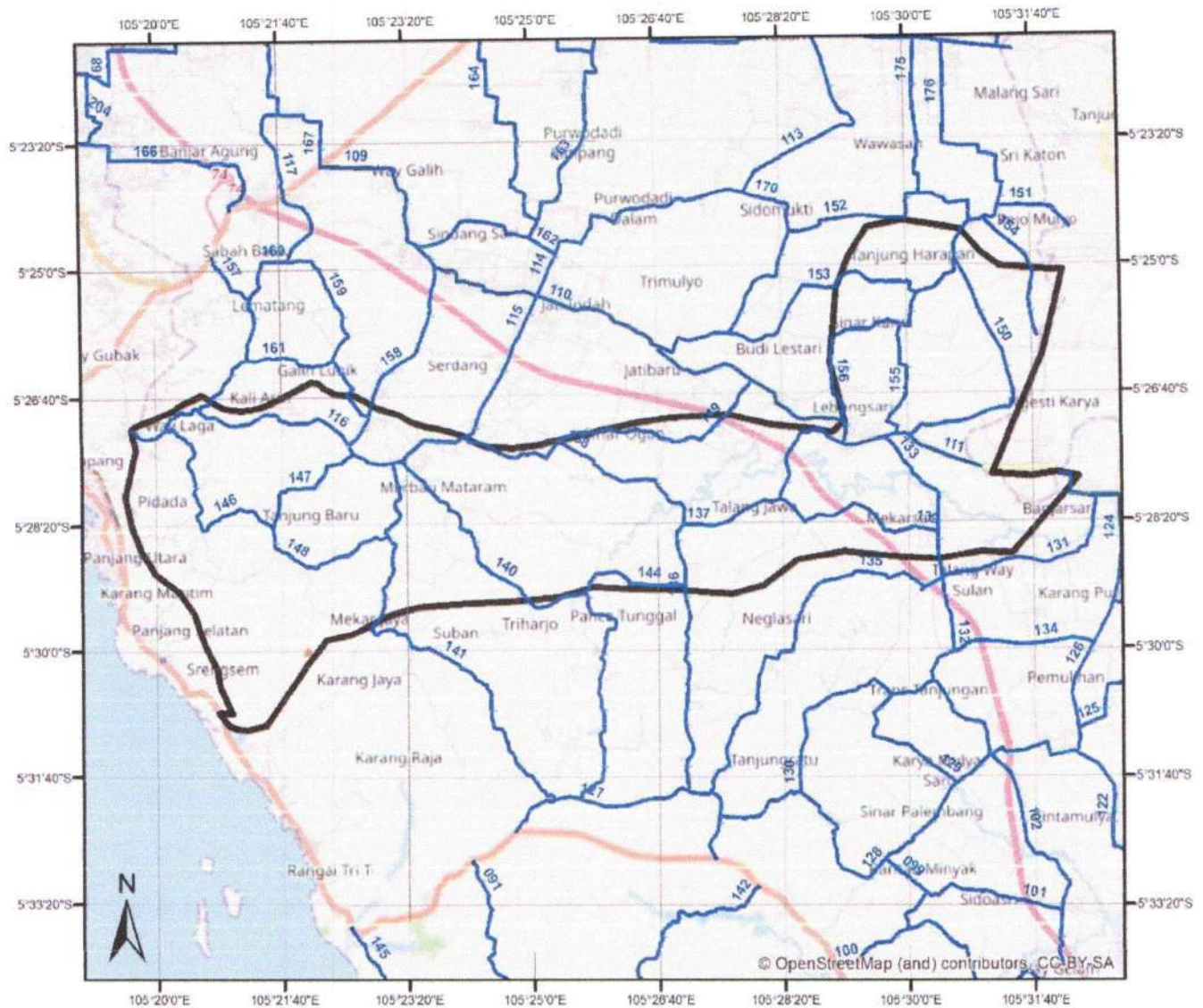
- Batas Kabupaten/Kota
- Batas Provinsi

BUPATI LAMPUNG SELATAN

ttd

NANANG ERMANTO

KECAMATAN MERBAU MATARAM



LEGENDA

- Jalan Ruas Kabupaten
- Kec. Merbau Mataram

0 1.875 3.750 7.500 Meters

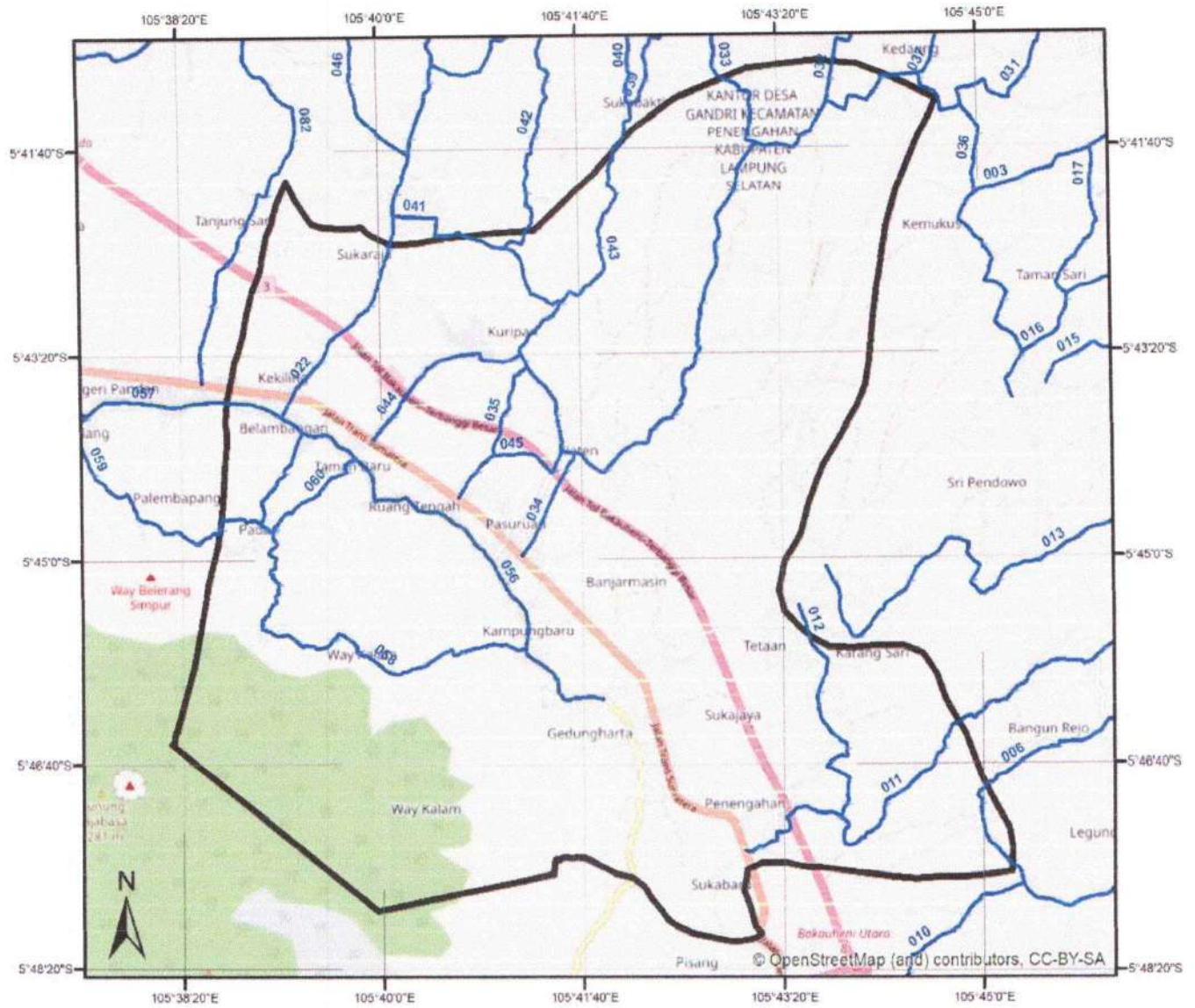
LEGENDA		Jalan	
Ibukota/Kabupaten	Gerbang Tol	Jalan Arteri Primer	Jalan Kolektor Primer - 1
Pusat Kegiatan	Bandara	Jalan Tol	Jalan Kolektor Primer - 2
PKN	Bandar Udara Khusus	Jalan Kolektor Primer - 3	Jalan Strategis Provinsi
PKL	Bandar Udara Pengumpul	JSK	JKP-4
PKW	Bandar Udara Pengumpul	JLP	JLing.P
Pelabuhan	Terminal	Batas Administrasi	
Pelabuhan Khusus	Tipe A	Batas Kabupaten/Kota	
Pelabuhan Pengumpulan	Tipe B	Batas Provinsi	
Pelabuhan Pengumpul	Terminal Barang		
Pelabuhan Utama			

BUPATI LAMPUNG SELATAN

ltd

NANANG ERMANTO

KECAMATAN PENENGAHAN



LEGENDA

- Jalan Ruas Kabupaten
- Kec. Penengahan

0 1.150 2.300 4.600 Meters

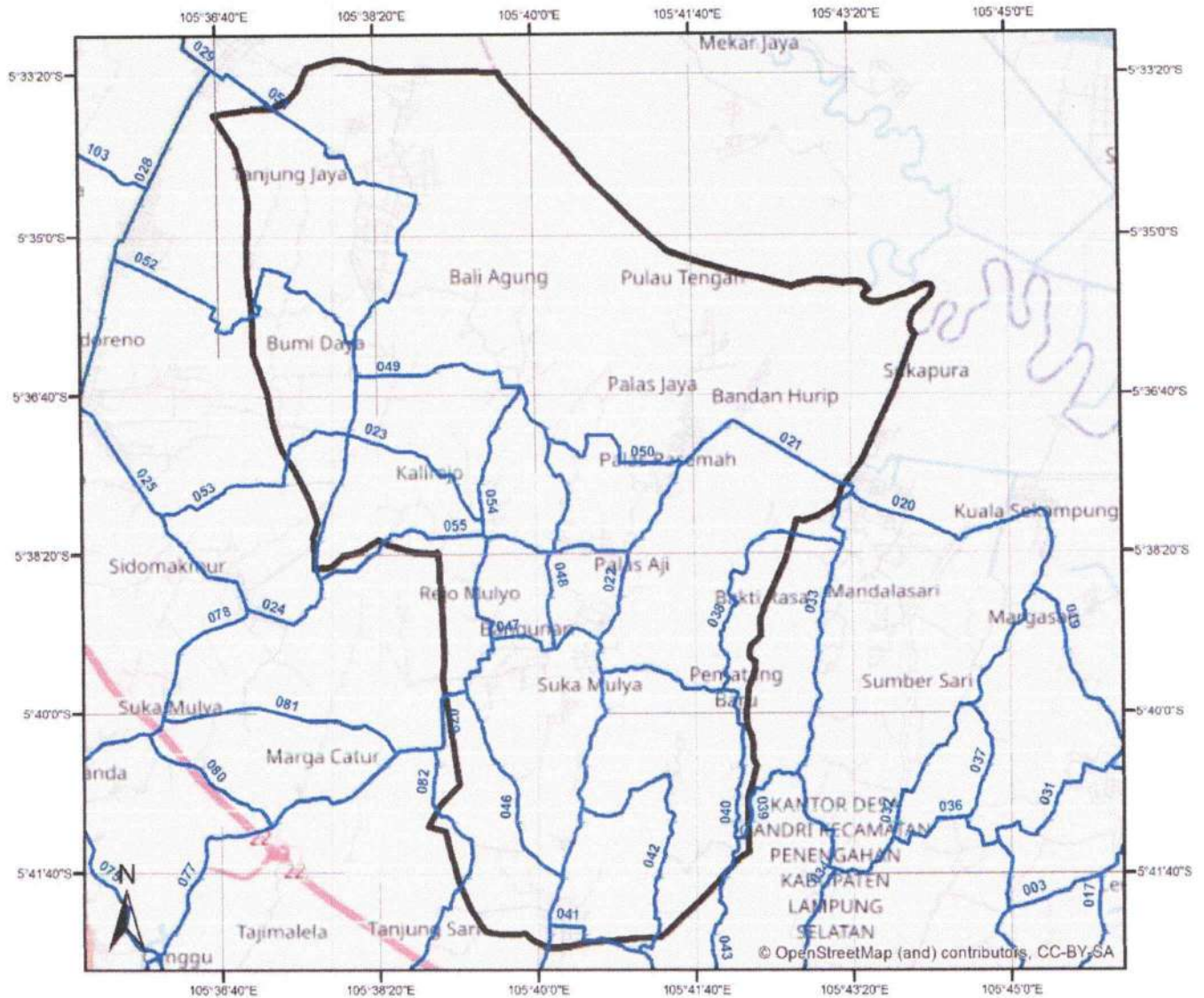
LEGENDA		Jalan	
Ibukota/Kabupaten	Gerbang Tol	Jalan Arteri Primer	Batas Administrasi Batas Kabupaten/Kota Batas Provinsi
Pusat Kegiatan	Bandara	Jalan Kolektor Primer - 1	
PKN	Bandar Udara Khusus	Jalan Tol	
PKL	Bandar Udara Pengumpul	Jalan Kolektor Primer - 2	
PKW	Bandar Udara Pengumpul	Jalan Kolektor Primer - 3	
Pelabuhan	Terminal	Jalan Strategis Provinsi	
Pelabuhan Khusus	Tipe A	JSK	
Pelabuhan Pengumpulan	Tipe B	JKP-4	
Pelabuhan Pengumpul	Terminal Barang	JLP	
Pelabuhan Utama		J Ling.P	

BUPATI LAMPUNG SELATAN

ttd

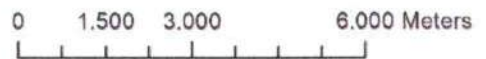
NANANG ERMANTO

KECAMATAN PALAS



LEGENDA

- Jalan Ruas Kabupaten
- Kec. Palas



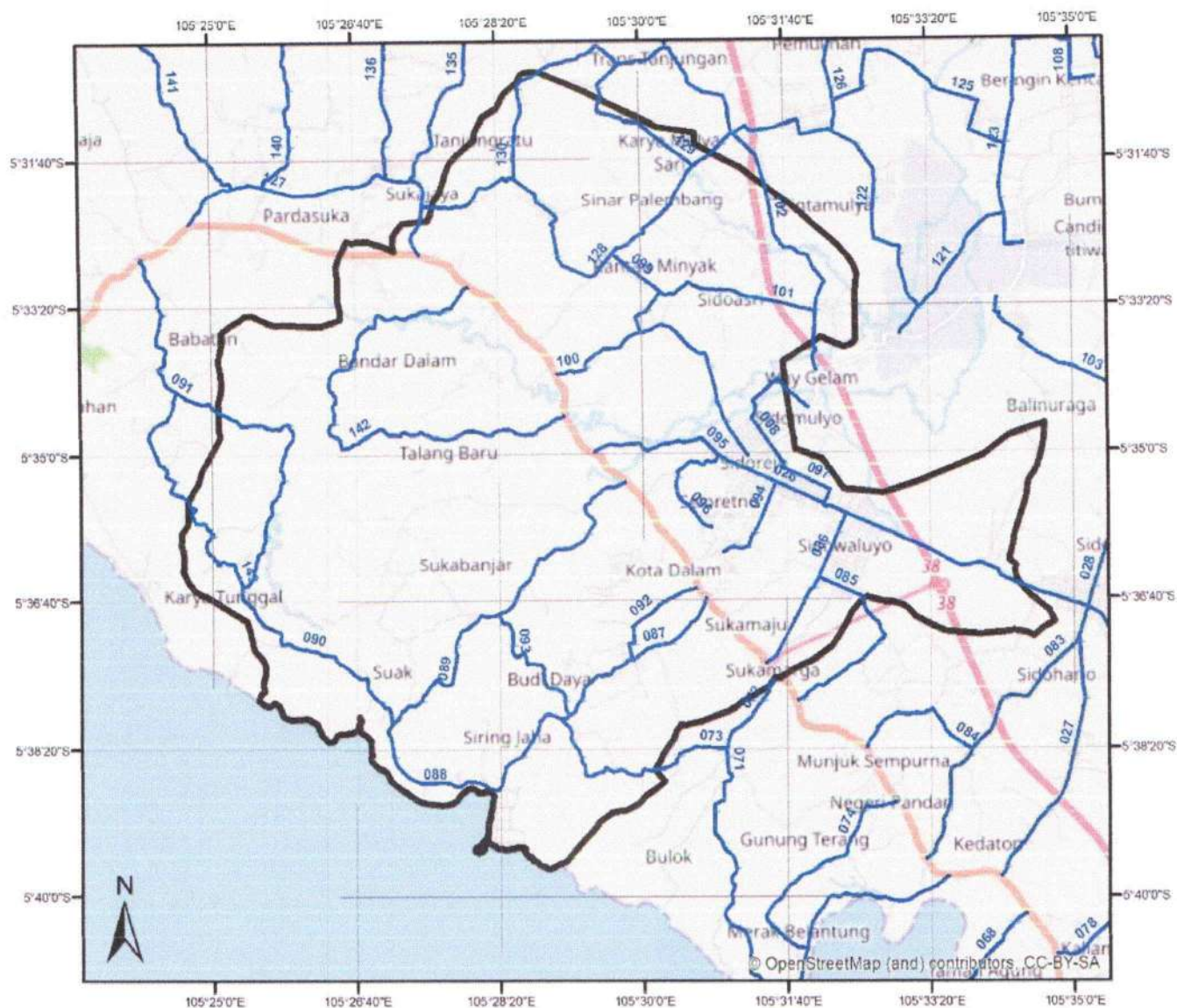
LEGENDA		Jalan
Ibukota/Kabupaten	Gerbang Tol	Jalan Arteri Primer
Pusat Kegiatan	Bandara	Jalan Kolektor Primer - 1
PKN	Bandar Udara Khusus	Jalan Tol
PKL	Bandar Udara Pengumpul	Jalan Kolektor Primer - 2
PKW	Bandar Udara Pengumpul	Jalan Kolektor Primer - 3
Pelabuhan	Terminal	Jalan Strategis Provinsi
Pelabuhan Khusus	Tipe A	JSK
Pelabuhan Pengumpan	Tipe B	JKP-4
Pelabuhan Pengumpul	Terminal Barang	JLP
Pelabuhan Utama		JLing.P
		Batas Administrasi
		Batas Kabupaten/Kota
		Batas Provinsi

BUPATI LAMPUNG SELATAN



ttd

NANANG ERMANTO















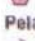












KECAMATAN SIDOMULYO



LEGENDA

-  Jalan Ruas Kabupaten
-  Kec. Sidomulyo

0 1.600 3.200 6.400 Meters

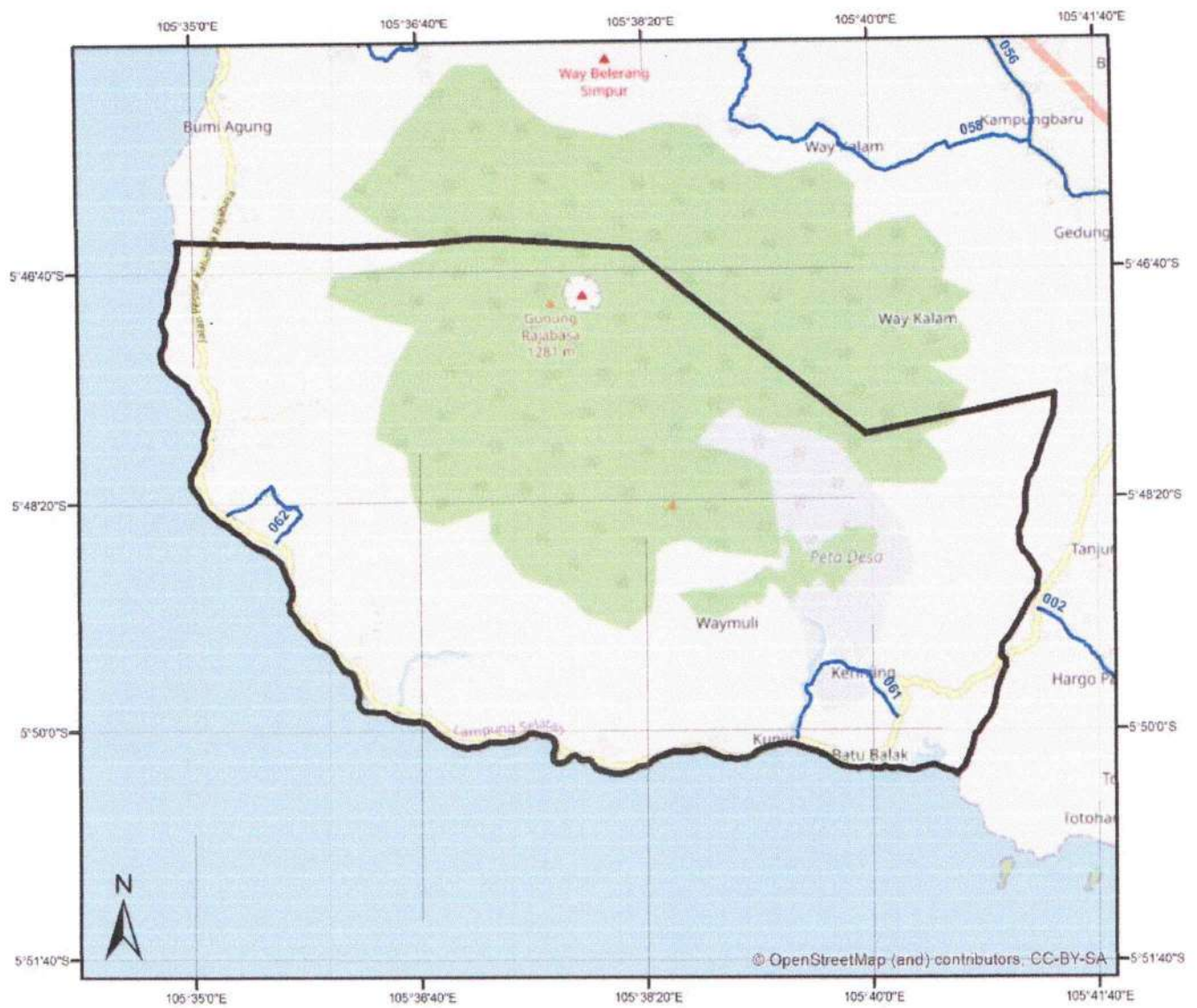
LEGENDA		Jalan	
 Ibukota/Kabupaten	 Gerbang Tol	 Jalan Arteri Primer	 Jalan Kolektor Primer - 1
Pusat Kegiatan	Bandara	 Jalan Tol	 Jalan Kolektor Primer - 2
 PKN	 Bandar Udara Khusus	 Jalan Kolektor Primer - 3	 Jalan Strategis Provinsi
 PKL	 Bandar Udara Pengumpul	 JSK	 JKP-4
 PKW	 Bandar Udara Pengumpul	 JLP	 J.Ling.P
Pelabuhan	Terminal	 Batas Kabupaten/Kota	 Batas Provinsi
 Pelabuhan Khusus	 Tipe A		
 Pelabuhan Pengumpan	 Tipe B		
 Pelabuhan Pengumpul	 Terminal Barang		
 Pelabuhan Utama			

BUPATI LAMPUNG SELATAN

ttd

NANANG ERMANTO

KECAMATAN RAJA BASA



LEGENDA

- Jalan Ruas Kabupaten
- Kec. Raja Basa

0 1.000 2.000 4.000 Meters

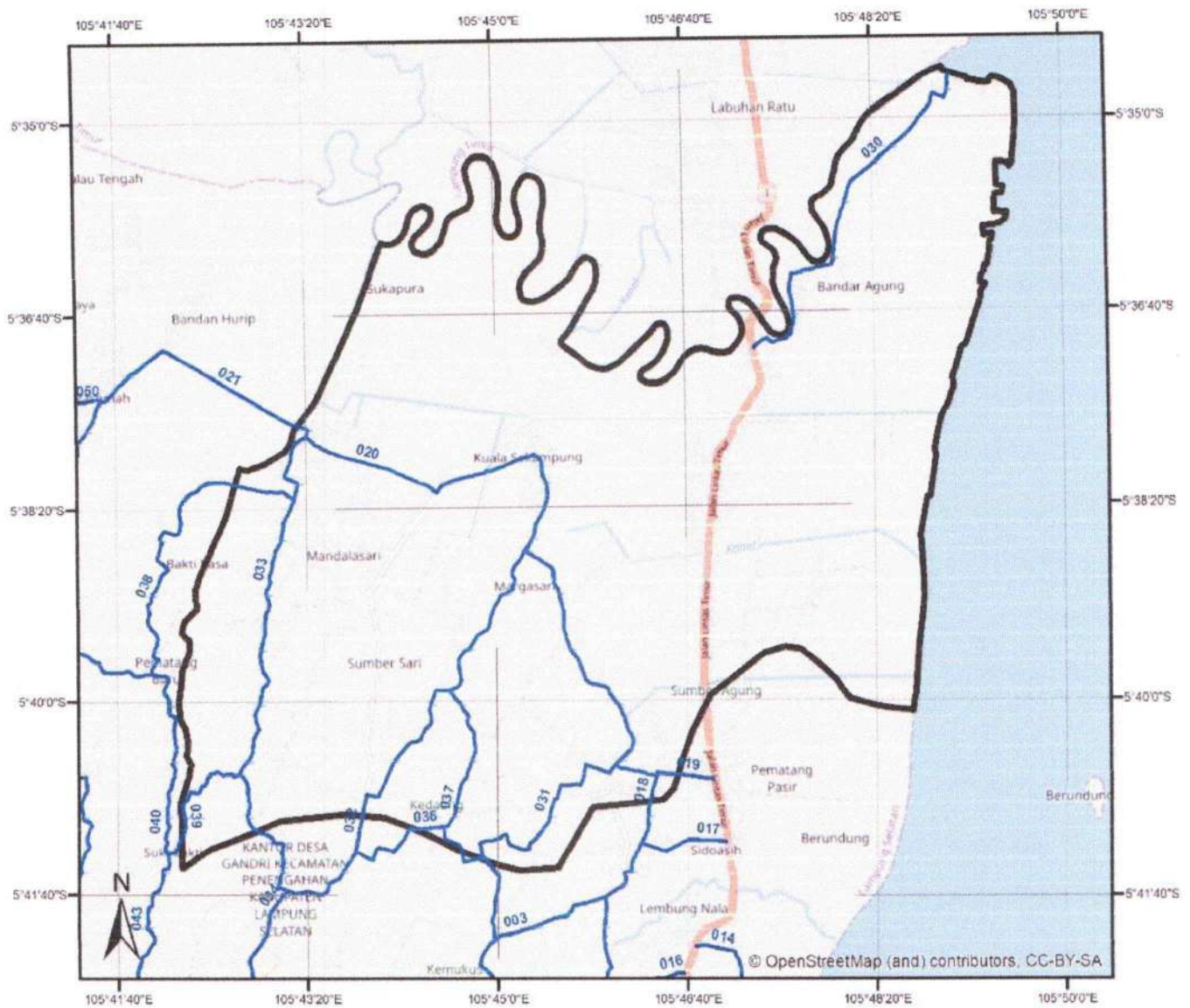
LEGENDA		Jalan
Ibukota/Kabupaten	Garbang Tol	Jalan Arteri Primer
Pusat Kegiatan	Bandara	Jalan Kolektor Primer - 1
PKN	Bandar Udara Khusus	Jalan Tol
PKL	Bandar Udara Pengumpul	Jalan Kolektor Primer - 2
PKW	Bandar Udara Pengumpul	Jalan Kolektor Primer - 3
Pelabuhan	Terminal	Jalan Strategis Provinsi
Pelabuhan Khusus	Tipe A	JSK
Pelabuhan Pengumpan	Tipe B	JKP-4
Pelabuhan Pengumpul	Terminal Barang	JLP
Pelabuhan Utama		J Ling P
		Batas Administrasi
		Batas Kabupaten/Kota
		Batas Provinsi

BUPATI LAMPUNG SELATAN

ttd

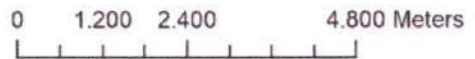
NANANG ERMANTO

KECAMATAN SRAGI



LEGENDA

- Jalan Ruas Kabupaten
- Kec. Sragi



LEGENDA

- Ibu kota/Kabupaten
- Pusat Kegiatan**
 - PKN
 - PKL
 - PKW
- Pelabuhan**
 - Pelabuhan Khusus
 - Pelabuhan Pengumpan
 - Pelabuhan Pengumpul
 - Pelabuhan Utama
- Bandara**
 - Bandar Udara Khusus
 - Bandar Udara Pengumpul
 - Bandar Udara Pengumpul
- Terminal**
 - Tipe A
 - Tipe B
 - Terminal Barang

Jalan

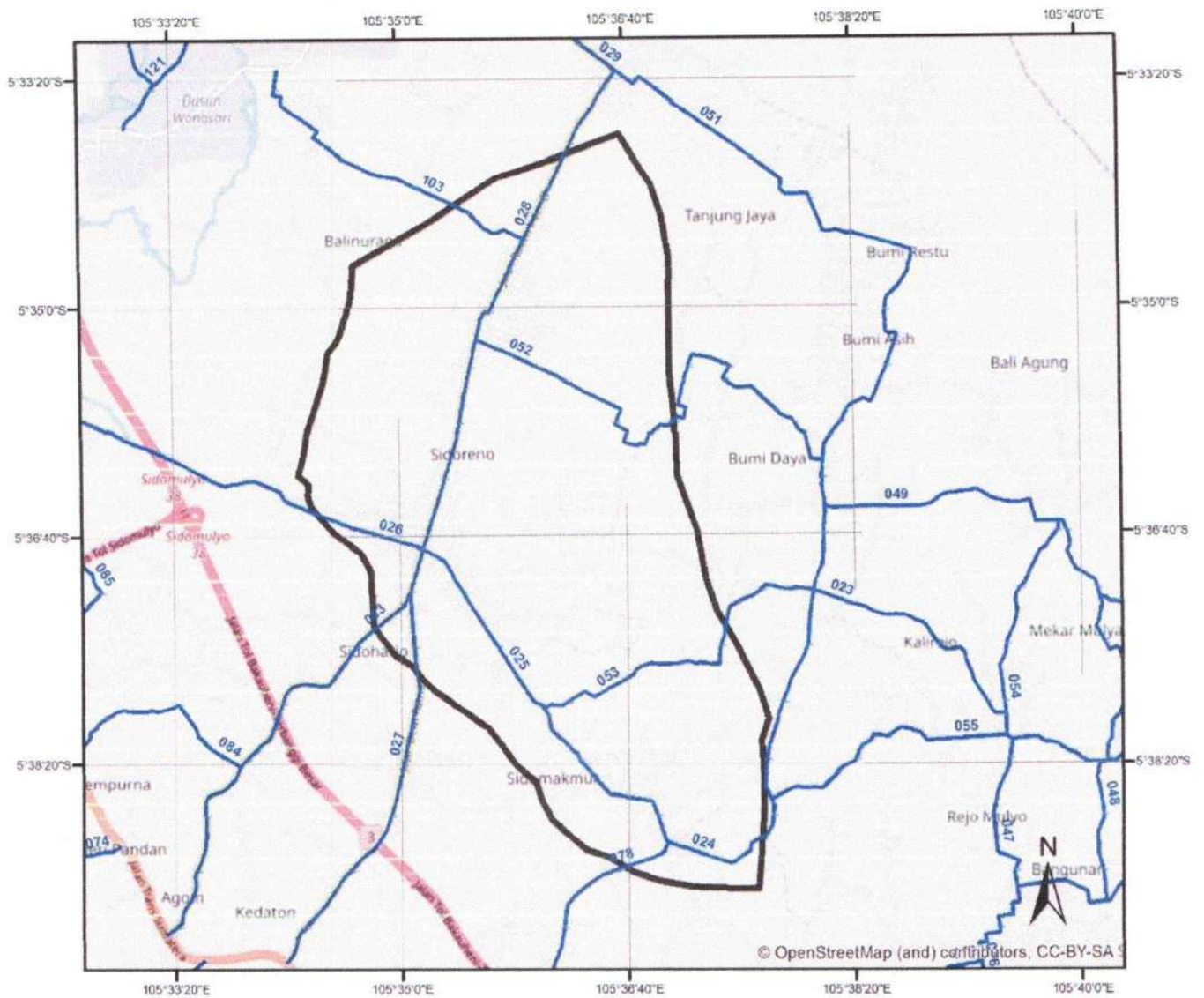
- Jalan Arteri Primer
- Jalan Kolektor Primer - 1
- Jalan Tol
- Jalan Kolektor Primer - 2
- Jalan Kolektor Primer - 3
- Jalan Strategis Provinsi
- JSK
- JKP-4
- JLP
- J.Ling.P
- Batas Administrasi**
 - Batas Kabupaten/Kota
 - Batas Provinsi

BUPATI LAMPUNG SELATAN

ttd

NANANG ERMANTO

KECAMATAN WAY PANJI



LEGENDA

- Jalan Ruas Kabupaten
- Kec. Way Panji

0 1.000 2.000 4.000 Meters

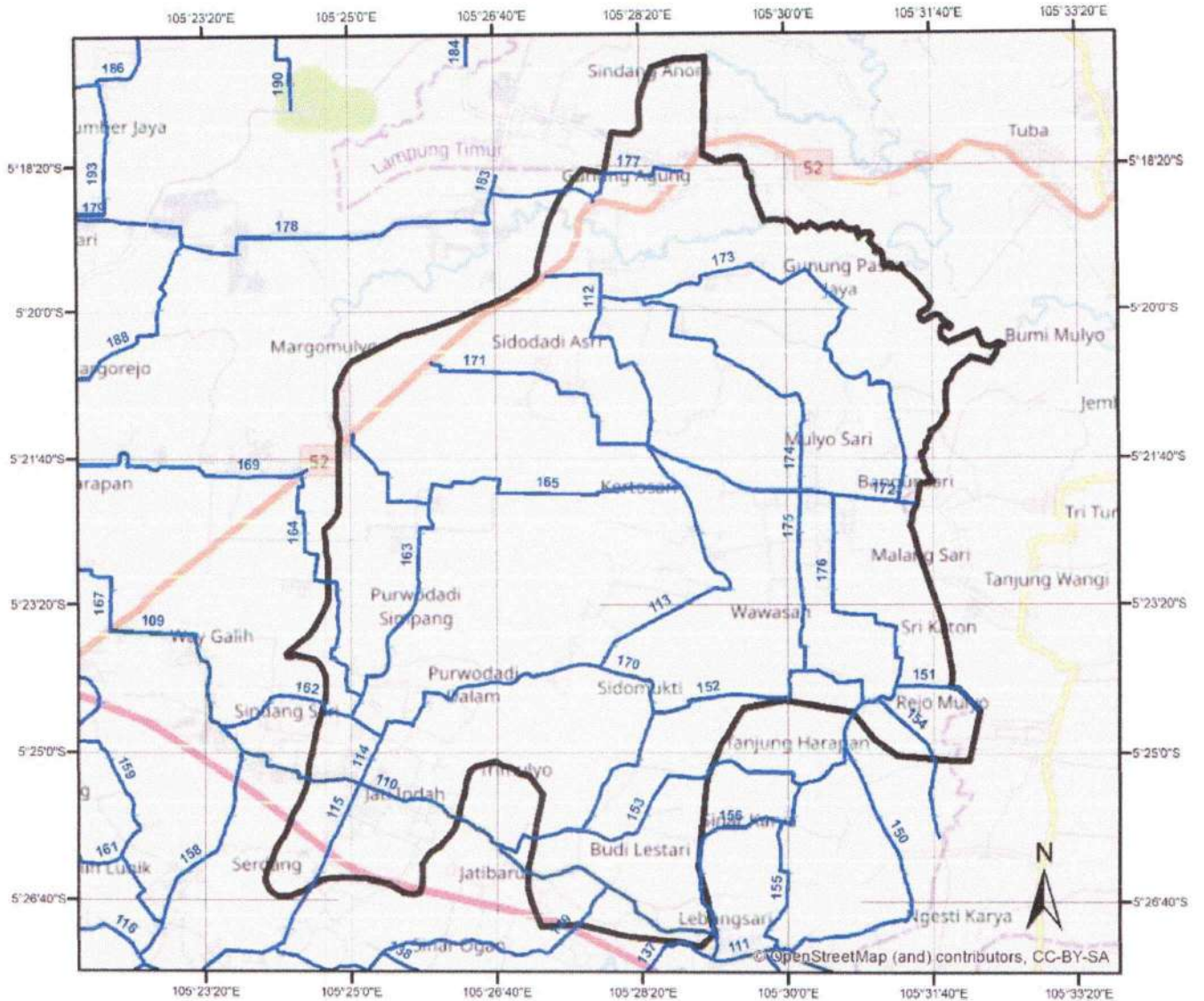
LEGENDA		Jalan
Ibukota/Kabupaten	Gerbang Tol	Jalan Arteri Primer
Pusat Kegiatan	Bandara	Jalan Kolektor Primer - 1
PKN	Bandar Udara Khusus	Jalan Tol
PKL	Bandar Udara Pengumpul	Jalan Kolektor Primer - 2
PKW	Bandar Udara Pengumpul	Jalan Kolektor Primer - 3
Pelabuhan	Terminal	Jalan Strategis Provinsi
Pelabuhan Khusus	Tipe A	JSK
Pelabuhan Pengumpulan	Tipe B	JKP-4
Pelabuhan Pengumpul	Terminal Barang	JLP
Pelabuhan Utama		JLing.P
		Batas Administrasi
		Batas Kabupaten/Kota
		Batas Provinsi

BUPATI LAMPUNG SELATAN

ttd

NANANG ERMANTO

KECAMATAN TANJUNG SARI



LEGENDA

- Jalan Ruas Kabupaten
- Kec. Tanjung Sari

0 1.625 3.250 6.500 Meters



LEGENDA

- | | |
|-----------------------|------------------------|
| Ibukota/Kabupaten | Gerbang Tol |
| Pusat Kegiatan | Bandara |
| PKN | Bandar Udara Khusus |
| PKL | Bandar Udara Pengumpul |
| PKW | Bandar Udara Pengumpul |
| Pelabuhan | Terminal |
| Pelabuhan Khusus | Tipe A |
| Pelabuhan Pengumpulan | Tipe B |
| Pelabuhan Pengumpul | Terminal Barang |
| Pelabuhan Utama | |

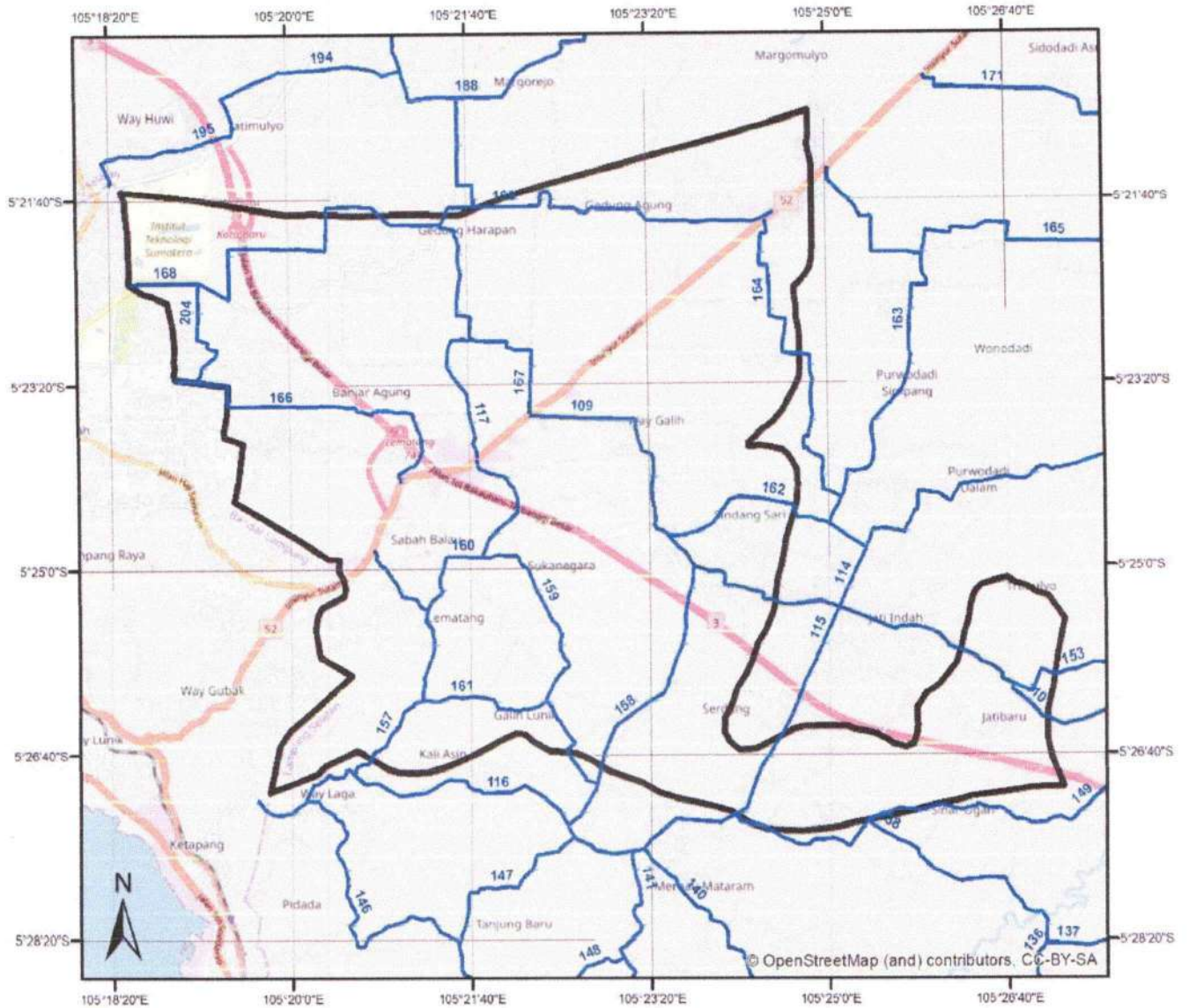
- Jalan**
- Jalan Arteri Primer
 - Jalan Kolektor Primer - 1
 - Jalan Tol
 - Jalan Kolektor Primer - 2
 - Jalan Kolektor Primer - 3
 - Jalan Strategis Provinsi
 - JSK
 - JKP-4
 - JLP
 - JLing.P
- Batas Administrasi**
- Batas Kabupaten/Kota
 - Batas Provinsi

BUPATI LAMPUNG SELATAN

ttd

NANANG ERMANTO

KECAMATAN TANJUNG BINTANG



LEGENDA

- Jalan Ruas Kabupaten
- Kec. Tanjung Bintang

0 1.300 2.600 5.200 Meters

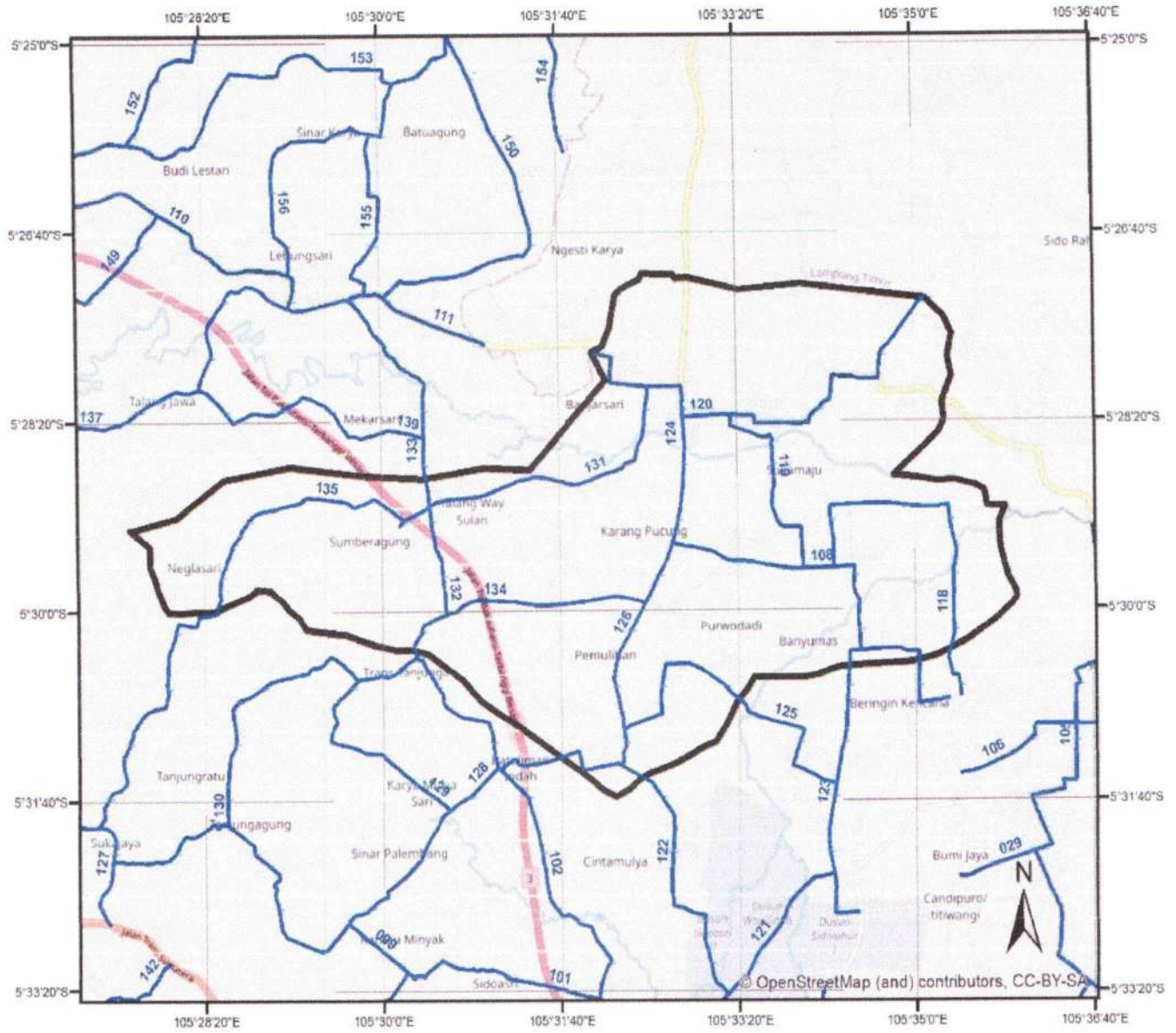
<p>LEGENDA</p> <ul style="list-style-type: none"> ● Ibukota/Kabupaten Pusat Kegiatan ■ PKN ▲ PKL ◻ PKW Pelabuhan ▲ Pelabuhan Khusus ▲ Pelabuhan Pengumpan ▲ Pelabuhan Pengumpul ▲ Pelabuhan Utama 	<ul style="list-style-type: none"> ■ Gerbang Tol Bandara ■ Bandar Udara Khusus ■ Bandar Udara Pengumpul ■ Bandar Udara Pengumpul Terminal ● Tipe A ● Tipe B ● Terminal Barang 	<p>Jalan</p> <ul style="list-style-type: none"> — Jalan Arteri Primer — Jalan Kolektor Primer - 1 — Jalan Tol — Jalan Kolektor Primer - 2 — Jalan Kolektor Primer - 3 — Jalan Strategis Provinsi — JSK — JKP-4 — JLP — JLint.P <p>Batas Administrasi</p> <ul style="list-style-type: none"> — Batas Kabupaten/Kota — Batas Provinsi
---	---	--

BUPATI LAMPUNG SELATAN

ttd

NANANG ERMANTO

KECAMATAN WAY SULAN



LEGENDA

- Jalan Ruas Kabupaten
- Kec. Way Sulan

0 1.300 2.600 5.200 Meters

LEGENDA		Jalan
<ul style="list-style-type: none"> Ibukota/Kabupaten Pusat Kegiatan PKN PKL PKW Pelabuhan ▶ Pelabuhan Khusus ▶ Pelabuhan Pengumpan ▶ Pelabuhan Pengumpul ▶ Pelabuhan Utama 	<ul style="list-style-type: none"> Garbang Tol Bandara Bandar Udara Khusus Bandar Udara Pengumpul Bandar Udara Pengumpul Terminal ● Tipe A ● Tipe B ● Terminal Barang 	<ul style="list-style-type: none"> Jalan Arteri Primer Jalan Kolektor Primer - 1 Jalan Tol Jalan Kolektor Primer - 2 Jalan Kolektor Primer - 3 Jalan Strategis Provinsi JSK JKP-4 JLP JLang.P Batas Administrasi Batas Kabupaten/Kota Batas Provinsi

BUPATI LAMPUNG SELATAN

ttt

NANANG ERMANTO

DAFTAR STATUS RUAS JALAN KABUPATEN DIMILAYAH KABUPATEN LAMPUNG SELATAN

NO. Urut	NOMOR RUAS		NAMA RUAS	PANJANG (Km)	TITIK REFERENSI		KECAMATAN	KORDINAT				FUNGSI
	LAMA	BARU			AWAL	AKHIR		X	Y	X	Y	
001	020	001	Kenyayan - Kws. Wisata Tanjung Tua	5,305	JN. KM. 90+140 TB	Wisata Tanjung Tua	Bakauheni	582,571,05	9,351,878,01	580,246,97	9,348,092,51	Jalan Lingkungan Primer
002	018	002	Way Baka - Tolo Harjo	8,155	JN. KM. 85+000 TB	JP. KM. 80+370 TB	Bakauheni	581,002,73	9,353,424,71	576,041,32	9,356,735,98	Jalan Koektor Primer Empat (JKP-4)
003		003	Kemukus - Lebung Nala	1,950	036 / 036	017 / 017	Kelapang	583,004,00	9,380,799,48	584,786,23	9,370,487,16	Jalan Lingkungan Primer
004		004	Sidoluhur - Yogaloka	3,695	JN. KM. 84+970 TB	JN. KM. 88+840 TB	Kelapang	583,808,48	9,353,758,12	581,789,70	9,355,503,22	Jalan Lingkungan Primer
005	021	005	Sp. Kelela - Sumur	2,705	JN. KM. 83+720 TB	JN. KM. 90+840 TB	Bakauheni dan Kelapang	581,878,00	9,356,492,66	583,903,91	9,355,507,69	Jalan Lokal Primer
006	022	006	Legundi - Ruguk	10,900	JN. KM. 94+940 TB	JN. KM. 101+800 TB	Kelapang	586,329,88	9,358,066,39	587,542,80	9,363,060,64	Jalan Lokal Primer
007	024	007	Legundi - Kelapang	2,595	JN. KM. 101+800 TB	008 / 008	Kelapang	587,552,07	9,363,088,33	588,026,93	9,365,402,19	Jalan Lokal Primer
008		008	Sp. 4 Kelapang - Demaga TPI Kelapang	1,610	JN. KM. 104+800 TB	Demaga TPI Kelapang	Kelapang	588,173,97	9,366,407,97	586,706,09	9,365,707,67	Jalan Koektor Primer Empat (JKP-4)
009		009	Tridarna Yoga - Pemandu (Ruguk)	3,240	JN. KM. 99+800 TB	006 / 006	Kelapang	585,080,49	9,358,414,17	587,200,13	9,361,249,63	Jalan Lingkungan Primer
010		010	Hatta - Taman Arum (Ruguk)	4,945	JN. KM. 81+220 TB	006 / 006	Bakauheni dan Kelapang	580,144,89	9,357,733,83	583,658,45	9,359,515,72	Jalan Lokal Primer
011		011	Buring - Legundi	10,230	JN. KM. 79+120 TB	006 / 006	Pengengahan dan Kelapang	586,808,56	9,362,710,14	579,365,59	9,359,991,75	Jalan Lokal Primer
012		012	Karang Sari - Buring	4,045	JP. KM. 75+200 TB	011 / 011	Kelapang	580,843,62	9,360,496,94	580,192,66	9,363,679,17	Jalan Lingkungan Primer
013	025	013	Sp. 5 Kelapang - Karang Sari	8,780	JP. KM. 75+950 TB	JP. KM. 82+910 TB	Kelapang	586,513,48	9,365,748,33	580,629,32	9,364,261,82	Jalan Lokal Primer
014	027	014	Sumber Nadi - Taman Sari	2,360	JN. KM. 106+830 TB	JN. KM. 108+130 TB	Kelapang	586,313,62	9,368,446,75	586,239,80	9,369,711,28	Jalan Lingkungan Primer
015		015	Sumber Nadi - Sri Pendowo	2,905	JN. KM. 106+830 TB	JP. KM. 80+630 TB	Kelapang	584,064,30	9,366,929,16	586,305,64	9,368,436,73	Jalan Lingkungan Primer
016	026	016	Taman Sari - Sri Pendowo	4,170	JN. KM. 107+680 TB	JP. KM. 80+370 TB	Kelapang	586,084,99	9,369,273,21	583,535,82	9,366,717,40	Jalan Lokal Primer
017	028	017	Pematang Pasir - Sri Pendowo	5,165	JN. KM. 108+830 TB	016 / 016	Kelapang	584,400,58	9,368,277,37	586,777,18	9,371,353,71	Jalan Lingkungan Primer
018		018	Sumber Agung - Lebung Nala	1,115	019 / 019	017 / 017	Kelapang	585,378,73	9,371,339,30	585,632,12	9,372,412,73	Jalan Lingkungan Primer
019	036	019	Pematang Pasir - Kedaung	5,895	JN. KM. 111+650 TB	020 / 032	Kelapang dan Stragi	586,577,12	9,372,342,32	583,520,85	9,375,977,71	Jalan Koektor Primer Empat (JKP-4)
020	040.2	020	Kedaung - Bakti Rasa	5,735	019 / 032	021 / 033	Stragi	583,520,07	9,375,981,39	579,976,81	9,377,798,16	Jalan Koektor Primer Empat (JKP-4)
021	040.3	021	Bakti Rasa - Palas Jaya	6,166	020 / 033	022 / 023	Stragi dan Palas	579,976,70	9,377,798,11	575,621,80	9,376,694,51	Jalan Koektor Primer Empat (JKP-4)
022		022	Sp. Blambangan - Palas Jaya	11,015	JN. KM. 62+250 TB	021 / 023	Pengengahan dan Palas	575,621,95	9,376,694,30	572,451,99	9,366,835,89	Jalan Koektor Primer Empat (JKP-4)
023	054	023	Bumi Daya - Palas Jaya	6,680	024 / 053 / 051	021 / 022	Palas	575,621,82	9,376,694,91	570,198,79	9,378,989,57	Jalan Koektor Primer Empat (JKP-4)

NO. Urut	NOMOR RUAS		NAMA RUAS	PANJANG (Km)	TITIK REFERENSI		KECAMATAN	KOORDINAT				FUNGSI
	LAMA	BARU			AWAL	AKHIR		X	Y	X	Y	
1	2.1	2.2	3	4	5	6	7	8	9	10	11	12
024	065	024	Burni Daya - Sidomakmur	5,000	023 / 053 / 051	025 / 078	Palas dan Way Panji	563,197,18	9,375,622,02	570,198,71	9,378,990,43	Jalan Kolektor Primer Empat (KR-4)
025	066	025	Sp. Sidoharjo - Sidomakmur	5,410	024 / 078	026 / 027 / 028	Way Panji	563,197,53	9,375,623,63	564,906,40	9,379,567,14	Jalan Kolektor Primer Empat (KR-4)
026	067	026	Sidomulyo - Sp. Sidoharjo	8,155	JP. KM.45+550 TB / 099	025 / 027 / 028	Sidomulyo dan Way Panji	564,906,29	9,379,567,86	557,476,61	9,382,541,48	Jalan Kolektor Primer Empat (KR-4)
027	071	027	Way Harong - Sp. Sidoharjo	6,150	JN. KM 53+220 TB	025 / 026 / 028	Kalianda dan Way Panji	563,012,33	9,374,012,63	564,906,35	9,379,567,14	Jalan Kolektor Primer Empat (KR-4)
028	073	028	Sp. Sidoharjo - Trimomukti	7,095	025 / 026 / 027	029 / 051	Way Panji dan Candipuro	564,906,37	9,379,567,09	567,600,76	9,386,005,63	Jalan Kolektor Primer Empat (KR-4)
029	074	029	Titi Wangi - Trimomukti	3,870	JP. KM. 55+110 TB	028 / 051	Candipuro	565,349,82	9,387,731,21	567,601,89	9,385,999,30	Jalan Kolektor Primer Empat (KR-4)
030	039	030	Bandar Agung - Kuala Jaya	6,350	JN. KM. 121+510 TB		Sragi	567,253,71	9,379,134,32	590,504,26	9,383,454,22	Jalan Lingkungan Primer
031	037	031	Sumber Agung - Sumber Sari	3,585	019 / 019	036 / 036	Sragi	564,975,02	9,372,575,65	562,806,76	9,371,121,50	Jalan Lokal Primer
032	043	032	Kedagung - Gandhi	7,685	020 / 019	034 / 033	Sragi	579,631,01	9,370,590,54	563,520,06	9,375,982,52	Jalan Lokal Primer
033	042	033	Bakti Rasa - Gandhi	8,270	020 / 021	032 / 034	Sragi	579,631,56	9,370,591,32	579,967,58	9,377,791,81	Jalan Lokal Primer
034	034 & 301	034	Pasuruan - Gandhi	8,390	JN. KM. 72+450 TB	032 / 033	Penengahan	575,947,53	9,384,422,20	579,631,27	9,370,589,72	Jalan Lokal Primer
035		035	Pasuruan - Pahabung	1,530	044 / 044	045 / 045	Penengahan	575,566,16	9,365,927,09	576,083,88	9,367,251,54	Jalan Lingkungan Primer
036	029	036	Sri Pendowo - Sumber Wangi	7,400	016 / 016	032 / 032	Kelapang dan Sragi	583,702,75	9,367,407,75	580,742,61	9,371,206,74	Jalan Lokal Primer
037	038	037	Sumber Sari - Kedagung	2,450	032 / 032	036 / 036	Sragi	582,170,61	9,371,598,94	582,287,98	9,373,750,99	Jalan Lingkungan Primer
038	064	038	Sp. Pematang Tangkai (Mardala Sari) - Pematang Baru	5,370	033 / 033	040 / 040	Sragi dan Palas	577,716,90	9,371,184,72	578,880,68	9,372,452,31	Jalan Lingkungan Primer
039	047	039	Marga Jasa - lebung Galih	2,210	040 / 043	033 / 033	Palas	577,709,42	9,371,185,15	575,088,97	9,374,370,49	Jalan Lokal Primer
040	048	040	Sukamulya - Lebung Galih (Sukabakti)	5,875	022 / 022	043 / 039	Palas	574,046,72	9,369,535,23	575,985,21	9,367,442,26	Jalan Lokal Primer
041	048	041	Sukaraja - Sp. Pahabung	4,495	022 / 022	044 / 044	Palas	574,046,72	9,369,535,23	575,985,21	9,367,442,26	Jalan Lokal Primer
042		042	Sp. Kenahat - Sekump	6,110	022 / 022	041 / 041	Palas dan Penengahan	575,754,35	9,369,028,99	574,678,71	9,371,766,52	Jalan Lingkungan Primer
043		043	Cibanjar - Lebung Galih	3,715	041 / 041	040 / 039	Palas	576,601,33	9,368,220,53	577,714,50	9,371,177,78	Jalan Lokal Primer
044	033 & 031	044	Kuripan - Klalen	4,825	JN. KM. 67+610 TB	034 / 034	Penengahan	573,680,46	9,366,167,17	576,778,42	9,365,965,50	Jalan Lokal Primer
045	032	045	Sp. Pasuruan Bawah - Klalen	2,240	JN. KM. 69+210 TB	044 / 044	Penengahan	576,599,54	9,365,989,00	574,987,69	9,365,284,75	Jalan Lingkungan Primer
046	050	046	Sp. Palabuh (Sukaraja) - Banjar Sari	5,790	022 / 022	047 / 047	Palas	572,943,06	9,375,011,60	574,289,45	9,370,464,26	Jalan Lokal Primer
047	051	047	Sp. Bangunan - Kalirejo	4,725	022 / 022	023 / 023	Palas	575,032,10	9,374,989,91	572,889,55	9,376,974,01	Jalan Lokal Primer
048	052	048	Rejomulyo - Bangunan	1,890	023 / 023	047 / 047	Palas	574,078,16	9,376,677,43	574,155,20	9,374,829,15	Jalan Lingkungan Primer
049	059	049	Rejomulyo - Burni Daya	7,240	023 / 023	051 / 051	Palas	574,178,43	9,376,695,67	570,373,25	9,380,103,86	Jalan Lokal Primer

NO. Urut	NOMOR RUAS		NAMA RUAS	PANJANG (Km)	TITIK REFERENSI			KECAMATAN	KOORDINAT				FUNGSI
	LAMA	BARU			AWAL	AKHIR	X		Y	X	Y		
1	2.1	2.2		4	6	6	7	8	9	10	11	12	
050	056	050	Palas Pasmah - Mekar Mulya	3,485	021 / 021	049 / 049	Palas	576.685,36	9.378.395,65	574.092,77	9.378.854,78	Jalan Lingkungan Primer	
051	064	051	Burni daya - Burni Restu - Timomukti	8,000	023 / 024 / 053	028 / 029	Palas	570.198,79	9.378.990,27	567.610,58	9.386.000,89	Jalan Lokal Primer	
052	069 & 070	052	Sidoarjo - Way Megat	7,370	028 / 028	051 / 051	Way Panji dan Palas	570.338,92	9.380.744,22	565.682,70	9.382.390,51	Jalan Lokal Primer	
053	055	053	Burni Daya - Sidoarjo	4,630	023 / 024 / 051	025 / 025	Palas dan Way Panji	566.535,69	9.377.416,91	570.198,79	9.378.990,02	Jalan Lokal Primer	
054		054	Kalirejo - Bali Agung	2,815	023 / 023	049 / 049	Palas	572.801,22	9.377.316,84	573.527,43	9.379.888,09	Jalan Lingkungan Primer	
055	063	055	Kalirejo - Marga Catur	3,670	023 / 023	024 / 024	Palas dan Kallanda	569.605,41	9.376.198,50	572.810,71	9.377.042,64	Jalan Lokal Primer	
056		056	Sp. Gayam - Blambangan	7,430	JP. KM. 73+970 TB	057 / 057	Perengahan	- 5.765.596,00	105.701.224,00	- 5.730.777,00	105.652.946,00	Jalan strategis kabupaten	
057		057	Sp. Blambangan - Sp. Bening Bawah	7,825	JN. KM 62+250 TB	JP. KM 61+570 TB	Kallanda	- 5.730.777,00	105.652.846,00	- 5.740.680,00	105.591.028,00	Jalan strategis kabupaten	
058	030	058	Banjarnasin - Rawi	8,450	056 / 056	056 / 056	Perengahan	572.605,19	9.366.293,85	576.002,52	9.363.014,07	Jalan Lokal Primer	
059	010	059	Babulung - Padan	4,355	057 / 057	058 / 058	Perengahan dan Kallanda	568.777,71	9.366.130,79	571.969,61	9.364.940,24	Jalan Lokal Primer	
060		060	Taman Baru - Padan	1,845	056 / 056	058 / 058	Perengahan	572.112,62	9.364.818,90	573.419,54	9.365.887,61	Jalan Lingkungan Primer	
061	017	061	Kunjir - Cugung - Batu Balak	2,600	JP. KM. 79+800 TB	JP. KM. 81+400 TB	Rajabasa	574.144,87	9.355.323,07	572.759,36	9.355.045,83	Jalan Lingkungan Primer	
062	016	062	Sp. Kantor Camat Rajabasa - Kantor Camat Rajabasa	1,920	JP. KM. 66+820 TB	JP. KM. 67+620 TB	Rajabasa	565.683,16	9.357.710,08	565.019,71	9.358.089,49	Jalan Lingkungan Primer	
063	008	063	Sp. Sukamandi - Taman Wisata Belerang	1,835	057 / 066 / 057	Wisata Belerang	Kallanda	565.915,94	9.365.742,83	566.888,22	9.364.352,13	Jalan Lingkungan Primer	
064	009	064	Sp. Sukajadi - Sumur Kumbang	2,865	063 / 063	063 / 063	Kallanda	566.850,62	9.364.569,49	566.482,21	9.365.249,77	Jalan Lingkungan Primer	
065		065	Sp. Tugu Raden Inan - Stadion Rd. Inan	0,675	JN. KM 58+450 TB	067 / 066 / 067	Kallanda	- 5.721.823,00	105.591.848,00	- 5.727.616,00	105.592.467,00	Jalan strategis kabupaten	
066		066	Stadion Radin Inan - Sp. Sukamandi	1,255	057 / 063 / 057	067 / 065 / 067	Kallanda	- 5.727.616,00	105.592.457,00	- 5.737.779,00	105.595.278,00	Jalan strategis kabupaten	
067		067	Sp. Way Urang - Sukaratu	4,440	JP. KM 60+370 TB	057 / 057	Kallanda	- 5.728.251,00	105.588.045,00	- 5.730.378,00	105.625.644,00	Jalan strategis kabupaten	
068	003	068	Lubuk Dalam - Way Urang	10,585	JN. KM 53+130 TB	JP. KM 59+730 TB	Kallanda	564.840,57	9.367.622,99	563.599,01	9.373.285,56	Jalan Lokal Primer	
069	001	069	Jl. Mustafa Kennal	1,820	JP. KM 59+180 TB	JP. KM 59+270 TB	Kallanda	564.862,51	9.367.958,95	564.910,05	9.368.036,52	Jalan Lokal Primer	
070	002	070	Sp. Polsek - Ketang	2,015	JN. KM. 57+150 TB	068 / 068	Kallanda	563.587,13	9.368.370,30	564.786,46	9.369.879,02	Jalan Lingkungan Primer	
071	076.1&076.2	071	Merak Belantung - Bulok	11,750	JN. KM 50+420 TB	072 / 073	Kallanda	557.151,17	9.376.676,57	561.919,05	9.374.045,08	Jalan Lokal Primer	
072	076.3	072	Sukamanga - Bulok	1,865	JN. KM 45+240 TB	071 / 073	Kallanda	558.191,00	9.378.135,04	557.155,43	9.376.882,99	Jalan Lokal Primer	
073	079	073	Bulok - Sp. Siring Jaha	4,805	071 / 072	087 / 088	Kallanda dan Sidomulyo	557.151,34	9.376.690,85	553.613,39	9.377.297,61	Jalan Lokal Primer	
074	007	074	Gurung Terang - Merak Belantung	5,175	JN. KM. 47+600 TB	071 / 071	Kallanda	558.857,14	9.372.527,77	560.794,91	9.375.576,46	Jalan Lingkungan Primer	
075		075	Jl. A. Yani	4,100	JN. KM 56+350 TB	077 / 076 / 077	Kallanda	- 5.684.042	105.580.649,00	- 5.708.937	105.599.632,00	Jalan strategis kabupaten	

NO. Urut	NOMOR RUAS LAMA	NOMOR RUAS BARU	NAMA RUAS	PANJANG (km)	TITIK REFERENSI		KECAMATAN	K.OORDINAT				FUNGSI		
					AWAL	AKHIR		X	Y	X	Y			
1	2.1	2.2	3	4	5	6	7	8	9	10	11	12		
076		076	Terusan Jl. A. Yani	1,435	JN. KM 59+650 TB	077 / 075 / 077	Kallanda	-	5.708.937	105.569.652,00	-	5.721.243	105.602.766,00	Jalan strategis kabupaten
077	005	077	Sp. Tugu Radin Intan-Exit Tol Kallanda	3,745	JN. KM 58+450 TB	Exit Tol Kallanda	Kallanda	567.323,90	9.370.672,43	565.535,79	9.367.514,72	Jalan Lokal Primer		
078	013	078	Sp. Lubuk Kamal - Sidomakmur	5,770	JN. KM 58+450 TB	024 / 025	Kallanda dan Wey Parij	564.202,61	9.372.419,12	568.197,34	9.375.620,76	Jalan Lokal Primer		
079	014	079	Exit Tol Kallanda - Tanjung Sari	7,300	Exit Tol Kallanda	046 / 046	Kallanda	572.448,98	9.374.028,22	567.328,40	9.370.692,03	Jalan Lokal Primer		
080		080	Sp. Bogol - Kubu Panglima	3,160	078 / 078	079 / 079	Kallanda	566.636,70	9.371.437,47	566.251,72	9.373.216,05	Jalan Lokal Primer		
081		081	Sp. Pasar Suketani - Batu Pertapan	4,865	079 / 079	078 / 078	Kallanda	566.534,25	9.373.502,91	571.071,47	9.372.826,08	Jalan Lingkungan Primer		
082	012	082	Palemhapang - Lubuk Jukung	6,905	JN. KM 60+850 TB	079 / 079	Kallanda	571.819,03	9.372.972,46	571.063,54	9.367.026,18	Jalan Lingkungan Primer		
083	072	083	Jambat Besi - Sidoharjo	6,205	JN. KM 51+500 TB	027 / 027	Kallanda dan Wey Parij	561.401,53	9.374.359,16	564.720,16	9.378.971,31	Jalan Lokal Primer		
084	080	084	Taman Agung - Rajo Sari	3,065	JN. KM. 46+350 TB	083 / 083	Kallanda	560.147,43	9.376.670,15	562.413,15	9.376.649,90	Jalan Lingkungan Primer		
085	081	085	Mujuk Sempurna - Sidowaluyo	4,410	JN. KM 46+040 TB	086 / 086	Kallanda dan Sidomulyo	559.654,76	9.377.663,74	559.147,68	9.380.216,39	Jalan Lingkungan Primer		
086	082	086	Sukamarga - Sidowaluyo	3,605	JN. KM 44+800 TB	026 / 026	Sidomulyo	559.731,59	9.381.557,10	557.983,18	9.378.468,14	Jalan Lokal Primer		
087	091.1	087	Kota Dalam - Sp. Siring jaha	4,300	JN. KM. 42+830 TB	073 / 088	Sidomulyo	553.629,64	9.377.305,83	556.739,21	9.379.812,50	Jalan Lokal Primer		
088	091.2	088	Sp. Siring jaha - Suak	5,625	073 / 087	089 / 090	Sidomulyo	549.961,60	9.377.176,33	553.602,09	9.377.311,62	Jalan Lokal Primer		
089	091.3	089	Sukabanjar - Suak	8,400	JN. KM. 39+440 TB	088 / 090	Sidomulyo	549.971,55	9.377.201,43	555.019,08	9.382.232,97	Jalan Lokal Primer		
090	093	090	Suak - Rejosari	4,920	088 / 089	091 / 143	Sidomulyo	546.786,68	9.380.053,81	549.964,74	9.377.200,45	Jalan Lokal Primer		
091	094	091	Sp. Babatan - Rejosari	9,915	JN. KM. 26+820 TB	090 / 143	Kalibung	544.682,17	9.386.966,28	546.802,57	9.380.074,12	Jalan Lokal Primer		
092		092	Kota Dalam - Budi Daya	2,420	JN. KM. 42+555 TB	087 / 087	Sidomulyo	555.147,67	9.378.553,45	556.533,74	9.380.002,02	Jalan Lingkungan Primer		
093	092	093	Siring jaha - Banjar Suri	3,160	087 / 087	089 / 089	Sidomulyo	553.780,97	9.377.383,51	552.280,83	9.379.484,17	Jalan Lingkungan Primer		
094	084	094	Seloretho - Sidodadi	2,115	JP. KM. 43+550 TB	026 / 026	Sidomulyo	557.074,48	9.380.758,76	558.219,36	9.382.207,77	Jalan Lingkungan Primer		
095	102	095	Talang Baru - Sidomulyo	3,510	JN. KM. 38+640 TB	JP. KM. 45+550 TB	Sidomulyo	557.465,48	9.382.548,64	554.346,53	9.382.844,12	Jalan Lokal Primer		
096		096	Sidorukun - Kampung baru	2,675	JP. KM. 44+100 TB	085 / 085	Sidomulyo	557.000,48	9.382.763,28	556.882,49	9.381.271,63	Jalan Lingkungan Primer		
097	085	097	Sidorejo - Sidowaluyo	2,060	JP. KM. 46+350 TB	026 / 026	Sidomulyo	559.256,81	9.381.753,90	558.105,22	9.383.004,58	Jalan Lingkungan Primer		
098		098	Sidorejo - Karajan	2,650	JP. KM. 46+350 TB	JP. KM. 47+250 TB	Sidomulyo	558.095,02	9.383.019,30	558.959,31	9.383.727,45	Jalan Lingkungan Primer		
099	103	099	Sp. Poisek Sidomulyo - Tanjung Mukti	6,420	JP. KM. 45+850 TB	128 / 128	Sidomulyo dan Kalibung	554.777,68	9.386.985,45	557.653,04	9.382.739,23	Jalan Lokal Primer		
100	104	100	Campang Tiga - Tanjung Baru	2,220	JN. KM. 36+560 TB	089 / 089	Sidomulyo	553.542,65	9.384.451,43	555.351,36	9.385.325,45	Jalan Lingkungan Primer		
101	113	101	Spoonan - Sumber Mujuo	3,570	089 / 099	102 / 102	Candipuro	559.111,63	9.386.757,18	555.784,75	9.386.183,95	Jalan Lingkungan Primer		

NO. Urut	NOMOR RUAS		NAMA RUAS	PANJANG (km)	TITIK REFERENSI		KECAMATAN	KOORDINAT				FUNGSI
	LAMA	BARU			AWAL	AKHIR		X	Y	X	Y	
1	2.1	2.2	3	4	5	6	7	8	9	10	11	12
128	118	128	Trans Tanjungan - Batu Liman	9,750	127 / 127	122 / 122	Katibung dan Candipuro	550.705,91	9.397.998,51	557.360,99	9.399.507,17	Jalan Lokal Primer
129	119	129	Rejo Agung - Batu Liman	3,630	128 / 128	130 / 130	Katibung dan Candipuro	554.966,48	9.390.923,61	556.546,40	9.398.816,33	Jalan Lingkungan Primer
130	120	130	Sp. Daya Karya - Rejo Agung	5,600	128 / 128	122 / 132	Katibung	552.696,00	9.398.988,14	555.948,44	9.391.275,32	Jalan Lokal Primer
131	125	131	Karang Pucung - Sumber Agung	4,965	124 / 124	132 / 135 / 133	Way Sulan	556.221,18	9.393.745,40	560.011,02	9.395.663,53	Jalan Lokal Primer
132	121	132	Rejo Agung - Sumber Agung	2,820	131 / 133 / 135	122 / 130	Katibung dan Way Sulan	555.954,22	9.391.283,57	556.218,69	9.393.738,15	Jalan Lokal Primer
133	122	133	Lebung Sari - Sumber Agung	3,960	111 / 111	131 / 132 / 135	Merbau Mataram dan Way Sulan	554.849,97	9.397.090,18	556.217,02	9.393.748,16	Jalan Lokal Primer
134	126	134	Pamulihan - Suka Negara	4,630	108 / 124	132 / 132	Way Sulan	560.415,70	9.393.122,48	556.494,80	9.391.962,21	Jalan Lokal Primer
135	123	135	Tanjungan - Sumber Agung	10,025	127 / 127	133 / 131 / 132	Katibung	550.483,59	9.398.560,29	556.214,00	9.393.737,87	Jalan Lokal Primer
136	128.1	136	Tanjungan - Neglasari	6,720	127 / 127	137 / 138	Katibung	549.656,23	9.395.049,00	549.924,25	9.398.619,16	Jalan Lokal Primer
137	128.2	137	Talang Jawa - Neglasari	5,440	110 / 111	136 / 138	Merbau Mataram dan Katibung	549.870,73	9.395.061,47	553.793,47	9.395.958,37	Jalan Lokal Primer
138	145	138	Neglasari - Batu Ampar	4,150	136 / 137	148 / 149	Katibung dan Merbau Mataram	546.809,36	9.397.079,90	549.861,28	9.395.068,72	Jalan Lingkungan Primer
139	135	139	Neglasari - Mekar Sari	4,550	133 / 133	137 / 137	Katibung dan Way Sulan	556.113,20	9.394.846,11	552.244,61	9.395.647,24	Jalan Lingkungan Primer
140	136	140	Pardasuka - Suban	12,665	115 / 115	127 / 127	Katibung dan Merbau Mataram	547.307,53	9.398.429,80	542.965,44	9.396.623,40	Jalan Lokal Primer
141	138	141	Sp. Pasar Suban - Pardasuka	11,705	127 / 127	115 / 115	Merbau Mataram dan Katibung	542.746,99	9.396.587,24	546.647,09	9.398.416,55	Jalan Lingkungan Primer
142	101	142	Talang Baru - Eandar Dalam	11,275	JN. KM. 37+640 TB	JN. KM. 34+140 TB	Sidomulyo	553.713,39	9.393.625,99	551.680,31	9.396.332,71	Jalan Lokal Primer
143	098	143	Sidomekar - Rejosari	5,860	091 / 091	091 / 090	Katibung	545.398,89	9.384.151,17	546.805,29	9.390.069,56	Jalan Lingkungan Primer
144		144	Neglasari - Karang Raja	2,925	136 / 136	140 / 140	Katibung dan Merbau Mataram	549.896,73	9.393.575,76	547.416,06	9.393.390,41	Jalan Lingkungan Primer
145	095	145	Tarahan - Sebelang	3,325	JN. KM. 22+820 TB	Pelabuhan Sebelang	Katibung	542.595,43	9.382.531,42	541.654,93	9.385.377,30	Jalan Lokal Primer
146	141	146	Tanjung Baru - Baru Ranji	5,150	116 / 116	147 / 148	Merbau Mataram	539.738,83	9.395.112,63	537.171,70	9.397.442,01	Jalan Lokal Primer
147	142	147	Merbau Pendek - Baru Ranji	3,150	115 / 115	146 / 148	Merbau Mataram	539.749,28	9.395.112,65	541.762,88	9.396.826,15	Jalan Lokal Primer
148	140	148	Baru Ranji - Karang Jaya	3,750	146 / 147	141 / 141	Merbau Mataram	545.398,89	9.384.151,17	546.805,29	9.380.069,56	Jalan Lingkungan Primer
149	146	149	Parca Tunggal - Tiharjo	8,310	115 / 115	110 / 110	Merbau Mataram	551.558,90	9.398.504,76	544.548,03	9.397.197,18	Jalan Lokal Primer
150	149	150	Puji Rahayu - Tanjung Harapan	7,595	111 / 111	151 / 152	Merbau Mataram	556.978,11	9.402.290,67	555.452,56	9.397.138,71	Jalan Lokal Primer
151	157	151	Tanjung Harapan - Batas Lampung Timur (Tanjung Wa	2,925	150 / 152	Batas Lampung Timur	Merbau Mataram	556.991,67	9.402.291,11	559.460,21	9.402.108,99	Jalan Lokal Primer
152	150	152	Mekar Jaya (Dsn) - Tanjung Harapan	8,775	153 / 153	150 / 151	Tanjung Bintang dan Merbau Mataram	551.025,13	9.399.653,39	556.983,37	9.402.298,14	Jalan Lokal Primer
153	152	153	Budi Lestari - Batu Agung	9,335	110 / 110	150 / 150	Tanjung Bintang dan Merbau Mataram	556.609,10	9.401.392,43	549.327,56	9.399.327,66	Jalan Lokal Primer

NO. Urut	NOMOR RUAS		NAMA RUAS	PANJANG (Kilom)	TITIK REFERENSI		KECAMATAN	KOORDINAT				FUNGSI
	LAMA	BARU			AWAL	AKHIR		X	Y	X	Y	
1	2.1	2.2	3	4	5	6	7	8	9	10	11	12
180	207.3	180	Karang Anyar - Krawang Sari	5.345	JP. KM. 30+130 TB	181 / 217	Natar dan Jati Agung	531.714,38	9.422.617,46	529.373,17	9.415.905,01	Jalan Koektor Primer Empat (JKP-4)
181	207.2	181	Kali Sari - Krawang Sari	5.930	182 / 215	180 / 217	Natar	529.369,41	9.415.902,84	524.832,41	9.413.485,94	Jalan Koektor Primer Empat (JKP-4)
182	207.1	182	Muara Putih - Kali Sari	3.520	JN. KM. 20+000 TB	181 / 215	Natar	524.821,21	9.413.482,84	521.706,21	9.412.677,90	Jalan Koektor Primer Empat (JKP-4)
183		183	Sidodadi Asri - Batas Lampung Timur	0.425	178 / 178		Jati Agung	549.184,09	9.412.957,08	549.298,54	9.413.354,56	Jalan Lingkungan Primer
184	189	184	Trijejo - Bts. Iantim (Sindang Anom)	9.945	185 / 185		Jati Agung	542.527,68	9.418.196,78	548.682,46	9.415.575,14	Jalan Lokal Primer
185	191	185	Sukamaju - Sidoharjo	7.335	191 / 186		Jati Agung	541.674,78	9.417.318,39	546.280,15	9.421.665,33	Jalan Lokal Primer
186	192.1	186	Margo Lesani - Sukamaju	7.195	179 / 187 / 179	185 / 191	Jati Agung	538.855,16	9.412.449,55	541.669,73	9.417.311,62	Jalan Lokal Primer
187	185	187	Gedung Harapan - Margolesari	2.050	JP. KM. 30+220 TB	179 / 186 / 179	Jati Agung	538.753,14	9.410.416,17	538.856,23	9.412.441,21	Jalan Lokal Primer
188	185	188	Gedung Harapan - Gedung Agung	7.020	JP. KM. 30+220 TB	178 / 178	Jati Agung	542.627,79	9.411.896,42	538.754,11	9.410.390,87	Jalan Lokal Primer
189	190	189	Sinar Rejeki - Sidoharjo	2.090	184 / 180 / 184	185 / 185	Jati Agung	544.954,81	9.413.776,26	544.397,88	9.420.426,93	Jalan Lingkungan Primer
190		190	Kota Baru - Sinar Rejeki	4.645	JP. KM. 49+320 TB	184 / 189 / 184	Jati Agung	544.952,35	9.413.769,57	544.938,12	9.414.733,03	Jalan Lokal Primer
191	191.2	191	Sukamaju - Batas Lampung Timur (Jaya Asri)	13.415	186 / 185		Jati Agung	541.667,31	9.417.320,12	539.772,67	9.422.620,65	Jalan Lokal Primer
192	194	192	Gedung Wani - Cipodadi	5.485	191 / 191	186 / 186	Jati Agung	538.732,63	9.413.636,52	537.219,81	9.417.421,77	Jalan Lingkungan Primer
193	193	193	Margodadi - Sumberhaya	3.705	179 / 179	186 / 186	Jati Agung	540.893,34	9.415.254,24	540.129,81	9.412.440,93	Jalan Lingkungan Primer
194	184	194	Sp. banjar agung - Banjar Agung	1.775	JP. KM. 29+120 TB	188 / 188	Jati Agung	537.222,33	9.409.531,92	538.893,47	9.409.514,07	Jalan Lokal Primer
195	184	195	Sp. banjar agung - Way Hui (TVRI)	4.810	JP. KM. 25+230 TB	JP. KM. 29+120 TB	Jati Agung	533.864,51	9.407.674,21	537.175,21	9.409.529,36	Jalan Lokal Primer
196	187	196	Jati Mulyo - Margo Agung	5.215	JP. KM. 26+930 TB	179 / 179	Jati Agung	532.481,43	9.408.898,38	535.720,46	9.411.986,07	Jalan Lokal Primer
197		197	Karang Sari - Margo Agung	1.935	JP. KM. 28+820 TB	179 / 179	Jati Agung	532.122,80	9.411.500,18	533.589,73	9.412.027,93	Jalan Lingkungan Primer
198	196	198	Karang Turi - Marga Kaya	2.465	JP. KM. 31+130 TB	179 / 179	Jati Agung	533.431,42	9.412.672,62	531.999,87	9.413.452,90	Jalan Lingkungan Primer
199		199	Jati Mulyo - Batas Bandar Lampung	0.235	JP. KM. 26+050 TB		Jati Agung	532.881,82	9.408.952,24	532.851,14	9.409.100,94	Jalan Koektor Primer Empat (JKP-4)
200	196	200	Jati Mulyo - Fajar Baru	2.135	JP. KM. 26+630 TB	201 / 201	Jati Agung	530.580,53	9.408.918,93	532.593,31	9.409.558,24	Jalan Lokal Primer
201	199	201	Karang Sari - Batas Bandar Lampung	4.470	JP. KM. 29+530 TB		Jati Agung	529.191,19	9.408.476,19	531.721,51	9.411.954,32	Jalan Koektor Primer Empat (JKP-4)
202	200	202	Fajar Baru - Simbaringin	5.055	201 / 201	205 / 205	Jati Agung dan Natar	530.488,46	9.408.868,27	527.708,64	9.411.244,02	Jalan Lokal Primer
203	202	203	Hajimera - Sidosari	4.220	JN. KM. 14+300 TB	205 / 205	Natar	524.494,07	9.407.976,94	527.184,34	9.410.032,41	Jalan Lokal Primer
204		204	Sabah Bala - Tugu Tari	2.030	166 / 166	168 / 168	Tanjung Bintang	546.373,90	9.402.410,69	534.193,36	9.406.005,21	Jalan Lingkungan Primer
205	201 & 203	205	Merak Balin - Batas Bandar Lampung	8.885	182 / 182		Natar	527.057,18	9.409.520,74	523.090,14	9.413.050,10	Jalan Lokal Primer

NO. Urut	NOMOR RUAS		NAMA RUAS	PANJANG (km)	TITIK REFERENSI		KECAMATAN	KOORDINAT				FUNGSI
	LAMA	BARU			AWAL	AKHIR		X	Y	X	Y	
1	2.1	2.2	3	4	5	6	7	8	9	10	11	12
206		206	Pemangglan - Natar	1,755	JN. KM. 16+900 TB	207 / 207	Natar	522.119,33	9.409.393,70	523.318,49	9.410.169,15	Jalan Lingkungan Primer
207	204	207	Natar - Batas Pesawaran	3,315	JN. KM. 18+600 TB	Batas Pesawaran	Natar	522.240,67	9.411.439,00	521.969,18	9.408.703,03	Jalan Lokal Primer
208	206	208	Merak Batin - Batas Pesawaran	4,465	JN. KM. 20+600 TB	Batas Pesawaran	Natar	521.422,39	9.413.217,93	518.961,17	9.410.995,68	Jalan Lokal Primer
209	205	209	Natar - Negara Ratu	5,625	207 / 207	208 / 208	Natar	519.882,36	9.412.708,71	522.047,30	9.411.375,72	Jalan Lingkungan Primer
210	210	210	Sp. Rejosari - Batas Pesawaran	6,285	JN. KM. 22+000 TB	Batas Pesawaran	Natar	516.459,53	9.414.360,51	521.280,99	9.414.539,43	Jalan Lokal Primer
211	209	211	Negara Ratu - Sidoharjo (Dsn)	2,245	208 / 208	210 / 210	Natar	520.590,09	9.414.568,76	520.525,32	9.412.704,43	Jalan Lingkungan Primer
212	208	212	Srikaton (Dsn) - Tanjung Sari	1,580	JN. KM. 20+600 TB	213 / 213	Natar	522.490,85	9.414.076,54	521.439,29	9.413.232,89	Jalan Lingkungan Primer
213	211	213	Tanjung Sari - Muji Mulyo	8,370	JN. KM. 22+000 TB	215 / 214	Natar	526.561,27	9.417.934,11	521.298,93	9.414.547,77	Jalan Lokal Primer
214	213	214	Purwosari - Muji Mulyo	6,595	213 / 215	219 / 219	Natar	526.565,81	9.417.935,10	528.666,50	9.423.335,75	Jalan Lokal Primer
215	212	215	Kali Sari - Muji Mulyo	5,310	181 / 182	213 / 214	Natar	524.626,58	9.413.488,34	526.566,65	9.417.931,50	Jalan Lokal Primer
216	215	216	Rejomulyo - Pancasila	5,805	JP. KM. 35+420 TB	214 / 214	Jati Agung dan Natar	533.053,20	9.418.700,66	527.691,97	9.418.650,85	Jalan Lokal Primer
217	214 & 215	217	Karawang Sari - Pancasila	3,680	180 / 181	216 / 216	Natar	529.371,15	9.415.911,00	530.667,51	9.419.056,45	Jalan Lingkungan Primer
218	218	218	Rejomulyo - Bandar Rejo	3,745	JP. KM. 38+400 TB	222 / 222	Natar	533.439,72	9.421.048,05	530.843,11	9.422.224,33	Jalan Lingkungan Primer
219	227	219	Sukadamai - Rulung Raya	8,515	JP. KM. 39+400 TB	220 / 221	Natar	534.212,48	9.421.920,47	527.588,91	9.424.328,30	Jalan Kolektor Primer Empak (JKP-4)
220	227	220	Teglneng - Rulung Raya	9,310	JN. KM. 33+500 TB	219 / 221	Natar	527.584,67	9.424.325,70	519.448,23	9.424.528,71	Jalan Kolektor Primer Empak (JKP-4)
221	228 & 229	221	Mandah - Rulung Raya	8,785	219 / 220	220 / 232 / 220	Natar	527.585,97	9.424.328,10	522.628,72	9.423.062,08	Jalan Lokal Primer
222	217	222	Bandar Rejo - Pancasila	5,460	219 / 219	216 / 216	Natar	529.613,77	9.419.065,75	531.609,77	9.423.156,63	Jalan Lokal Primer
223	229	223	Talang Jelang - Batas Lampung Timur	4,190	219 / 219	Way Sekampung	Natar	531.320,46	9.426.183,39	527.770,67	9.424.402,90	Jalan Lingkungan Primer
224	224	224	Rulung Raya - Purwodadi	4,935	220 / 220	214 / 236 / 214	Natar	525.475,98	9.423.230,77	528.461,38	9.420.580,61	Jalan Lingkungan Primer
225	223	225	Rulung Sari - Muara Putih	4,860	220 / 220	213 / 213	Natar	525.665,17	9.417.928,48	524.665,10	9.422.602,34	Jalan Lingkungan Primer
226		226	Candimas - Batas Pesawaran	1,995	JN. KM. 26+410 TB	Batas Pesawaran	Natar	519.022,79	9.417.380,83	520.594,50	9.417.834,67	Jalan Lingkungan Primer
227	226	227	Banjari Negeri - Mandah	3,560	JN. KM. 32+200 TB	220 / 220	Natar	521.913,20	9.423.311,40	519.147,26	9.423.309,23	Jalan Lokal Primer
228		228	Sukarame - Sri Rejo (Dsn)	3,095	JN. KM. 30+800 TB	229 / 229	Natar	521.891,07	9.420.947,68	519.186,46	9.422.048,33	Jalan Lingkungan Primer
229		229	Way Sari - Sri Rejo (Dsn)	3,550	230 / 231	232 / 232	Natar	521.327,59	9.419.612,65	519.186,46	9.422.048,33	Jalan Lingkungan Primer
230	219	230	Tanjung Sari - Way Sari	6,060	213 / 213	229 / 231	Natar	521.327,90	9.419.607,62	524.169,10	9.416.937,26	Jalan Lingkungan Primer
231	221	231	Way Sari - Sukasari	3,355	229 / 230	232 / 232	Natar	521.327,59	9.419.612,65	523.666,82	9.421.013,05	Jalan Lingkungan Primer

NO. Urut	NOMOR RUAS		NAMA RUAS	PANJANG (Km)	TITIK REFRENSI		KECAMATAN	KOORDINAT				FUNGSI
	LAMA	BARU			AWAL	AKHIR		X	Y	X	Y	
1	21	22	3	4	5	6	7	8	9	10	11	12
232	222	232	Rulung Sari - Mandah	5,420	220 / 221 / 220	220 / 220	Natar	522.628,89	9.423.054,96	524.108,64	9.422.548,32	Jalan Lingkungan Primer
233		233	Hajimena - Batas Pesawaran (Negeri Sakti)	1,725	JN. KM. 14+300 TB	Batas Pesawaran	Natar	522.923,47	9.407.506,33	524.472,85	9.407.967,79	Jalan Lingkungan Primer
234		234	Jepeng - Sp. Pasar Banjarsari	2,245	181 / 181	215 / 215	Natar	527.156,49	9.414.734,63	525.144,53	9.414.793,12	Jalan Lingkungan Primer
235		235	Sidomukti - Rumbia Barat	3,700	214 / 214	217 / 217	Natar	529.756,34	9.416.452,99	527.594,11	9.418.622,98	Jalan Lingkungan Primer
236		236	Purwodadi - Bandar Rejo	1,565	214 / 224 / 214	222 / 222	Natar	528.468,42	9.426.579,06	529.825,02	9.421.279,54	Jalan Lingkungan Primer
237		237	Purvosari - Bis. Lampung Timur (Purbo Sembodo)	2,240	219 / 219	Batas Lampung Timur	Natar	530.986,90	9.423.789,24	532.020,74	9.424.956,44	Jalan Lokal Primer
				1,204,10 KM								

BUPATI LAMPUNG SELATAN

td

NANANG ERMANTO